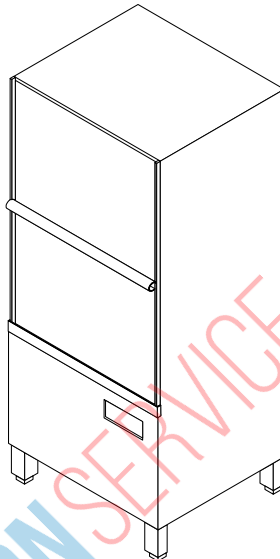


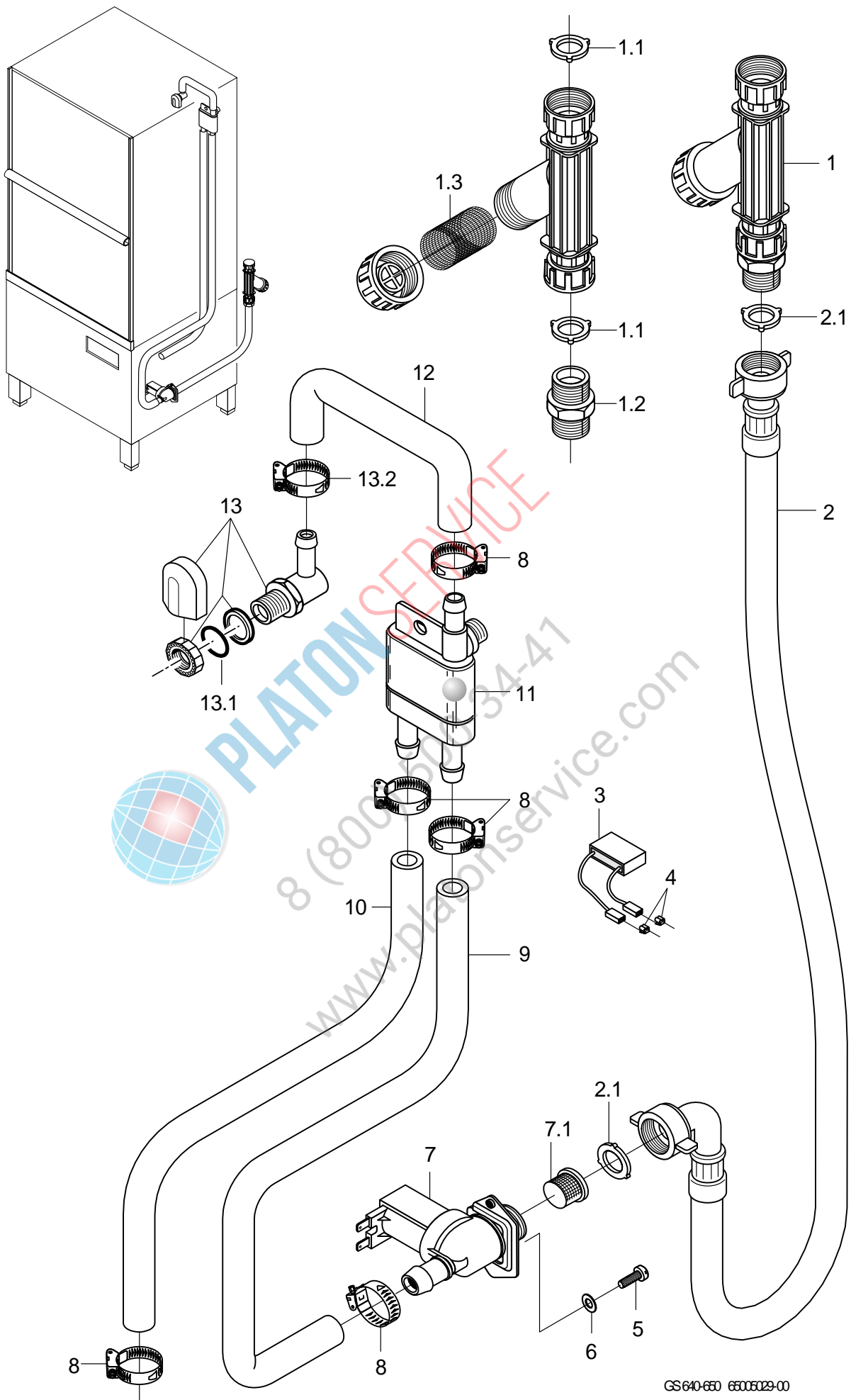
# Ersatzteilliste

## GS 640 / GS 650



### Inhaltsübersicht

Wasserzulauf	GS 640: ...814 318; GS 650: ...813 826	Seite 1 - 2
Wasserzulauf	GS 640: 814 319...; GS 650: 813 827...	Seite 3 - 4
Tank und Tankheizung		Seite 5 - 6
Wasserablauf, Mediamat Cyclo		Seite 7 - 8
Waschpumpe		Seite 9 - 10
Waschsystem		Seite 11 - 12
Reversierung	GS 640: ...814 318; GS 650: ...813 826	Seite 13 - 14
Reversierung	GS 640: 814 319...; GS 650: 813 827...	Seite 15 - 16
Druckboiler	GS 640: ...814 318; GS 650: ...813 826	Seite 17 - 18
Boiler druckunabhängig	GS 640: ...814 318; GS 650: ...813 826	Seite 19 - 20
Boiler druckunabhängig	GS 640: 814 319...; GS 650: 813 827...	Seite 21 - 22
Nachspülpumpe		Seite 23 - 24
Nachspülsystem	GS 640: ...814 318; GS 650: ...813 826	Seite 25 - 26
Nachspülsystem	GS 640: 814 319...; GS 650: 813 827...	Seite 27 - 28
Dosierung		Seite 29 - 30
Untergestell, Behälter und Verkleidung	GS 640: ...814 318; GS 650: ...813 826	Seite 31 - 32
Untergestell, Behälter und Verkleidung	GS 640: 814 319...; GS 650: 813 827...	Seite 33 - 34
Tür		Seite 35 - 36
Elektroteile		Seite 37 - 40
Wrasenabsaugung	GS 640 + GS 650 Energy	Seite 41 - 42
Kaltwasser Vorspülung (Option)	GS 640: ...814 318; GS 650: ...813 826	Seite 43 - 44
Kaltwasser Vorspülung (Option)	GS 640: 814 319...; GS 650: 813 827...	Seite 45 - 46



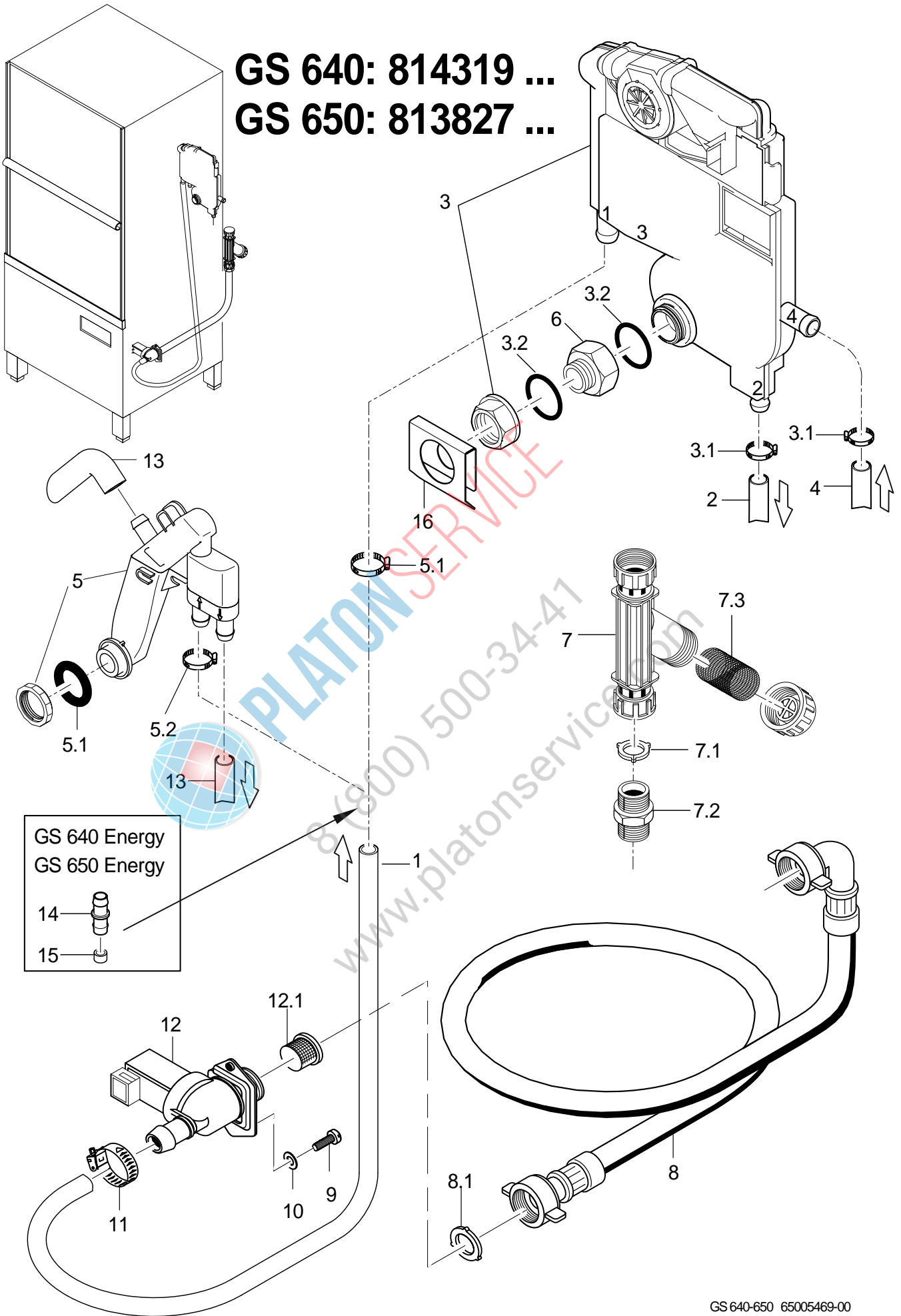
GS 640-650 65005029-00

## GS 640 / GS 650

Wasserzulauf GS 640: ...814 318; GS 650: ...813 826

Pos.	Bezeichnung	Teile-Nr.	St.	Bemerkung
1	Schmutzfänger kpl.; 150 µM	80002153		inkl. Pos. 1.1 – 1.3
1.1	Dichtung; D16 X D24 X 3,0	80002241	2	
1.2	Doppelnippel; G 3/4" X 40; SW30	80002167		
1.3	Schmutzsieb kpl.; D27 X 67 X 150µM	80002728		
2	Zulaufschlauch; DN13 X 3,5; 2500	40 02 060		inkl. Pos. 2.1
2.1	Dichtung; D16 X D24 X 3,0	80002241	2	
3	RC-Glied; 0,15 MICRO F; 3,3 KOHM	31 13 114		nur bei Aquamatik; parallel zu Pos. 7 anschliessen
4	Steckverteiler; 6,3 X 0,8	31 12 018	2	nur bei Aquamatik; parallel zu Pos. 7 anschliessen
5	Flachkopfschraube; M4 X 8	20 10 309		
6	Scheibe; D4,3 X D12 X 1,0	22 05 300		
7	Magnetventil Mengenregler 15l; 220-240V/50-60HZ	31 06 180		...801 742; bei Maschinen mit Druckboiler
7	Magnetventil Mengenregler 15l; 180-220V/50-60HZ	31 06 198		...801 742; Japan; bei Maschinen mit Druckboiler
7	Magnetventil Mengenregler 5l; 220-240V/50-60HZ	31 06 174		...801 742; Boiler druckunabhängig
7	Set Magnetventil 5l; 200-240V/50-60HZ/+10%	60004147		...801 742; Japan; Boiler druckunabhängig
7	Magnetventil Mengenregler 15l; 230-240V 50/60HZ RAST5	31 06 214		801 743...; bei Maschinen mit Druckboiler
7	Magnetventil Mengenregler 15l; 200-208V 50/60HZ RAST5	31 06 212		801 743...; Japan; bei Maschinen mit Druckboiler
7	Magnetventil Mengenregler 5l; 230-240V 50/60HZ RAST5	31 06 215		801 743...; Boiler druckunabhängig
7	Magnetventil Mengenregler 5l; 200-208V 50/60HZ RAST5	31 06 213		801 743...; Japan; Boiler druckunabhängig
7.1	Sieb Magnetventil	31 06 186		
8	Schlauchschele; D12-22 X 9	28 02 105		
9	Industrieschlauch; DN13 X 3,5	40 02 035		2030 mm; Meterware GS 640
9	Industrieschlauch; DN13 X 3,5	40 02 035		2200 mm; Meterware GS 650
10	Industrieschlauch; DN13 X 3,5	40 02 035		1510 mm; Meterware GS 640
10	Industrieschlauch; DN13 X 3,5	40 02 035		1680 mm; Meterware GS 650
11	Rücksaugverhinderer oben; PN6 BEI 60 GRAD C	35 01 193		
12	Schlauchkrümmer; DN13 X 4,0	40 03 053		
13	Set Wassereinlauf kpl. 3-tlg.	55 31 007		inkl. Pos. 13.1 - 13.2
13.1	Dichtung; D21 X D28 X 2,0	27 09 011		ersetzt durch 55 31 007
13.1	Dichtung; D20,5 X D28,5 X 2,0	27 01 002		ersetzt durch 55 31 007
13.1	O-Ring; 20 X 3	27 07 031		
13.2	Schlauchschele; D12-22 X 9	28 02 105		

**GS 640: 814319 ...**  
**GS 650: 813827 ...**

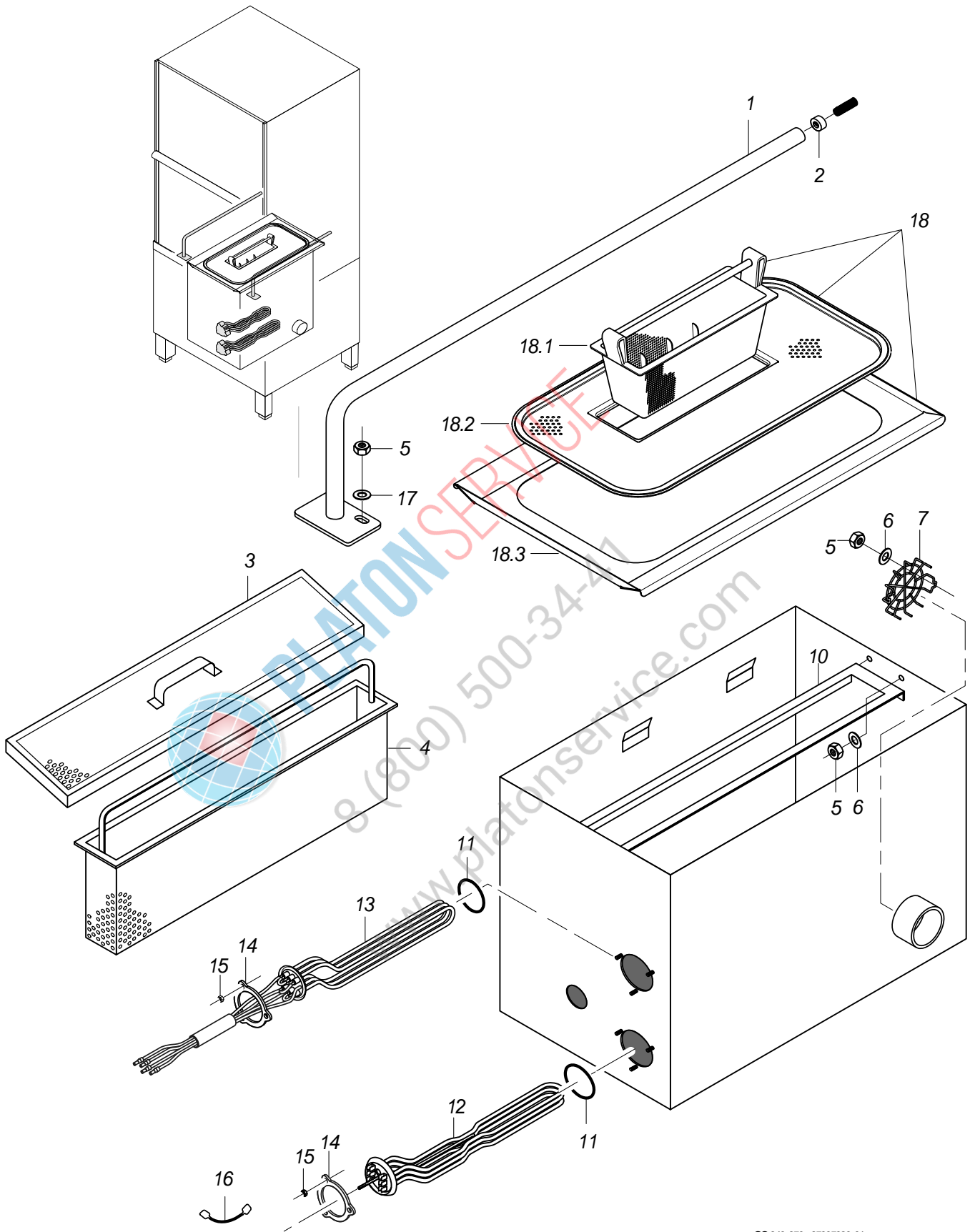


GS 640-650 65005469-00

## GS 640 / GS 650

Wasserzulauf GS 640: 814 319...; GS 650: 813 827...

Pos.	Bezeichnung	Teile-Nr.	St.	Bemerkung
1	Industrieschlauch; DN13 X 3,5	40 02 035		1780 mm; Meterware
2	Reduzierschlauch; DN10 X DN13; 55 X 1090	65005358		
3	Set WSE ohne Flügelradzähler	60003511		Grossbritannien; Australien
3.1	Schlauchschele; D12-22 X 9	28 02 105	4	
3.2	O-Ring; 24 X 3,0	27 07 087		
3.3	Rundkappe; D11 X 20	35 03 029		
4	Schlauchbogen 90Grad; DN12,5X4,0;40X1400	60001610		
5	Set Rücksaugverhinderer	60003846		
5	Set Einbau Rückflussverhinder.	61006616		bis Masch.Nr.: 830 306; Ersatz für Set WSE (Pos. 3); jedoch nicht in UK und Australien
5.1	O-Ring; 24 X 3,0	27 07 087		
5.1	Schlauchschele; D12-22 X 9	28 02 105		
6	Verlängerung; D20 X 21; SW36	61005911		bis Masch.Nr.: 829 991
7	Schmutzfänger kpl.; 150 µM	80002153		inkl. Pos. 7.1 – 7.3
7.1	Dichtung; D16 X D24 X 3,0	80002241		
7.2	Doppelnippel; G 3/4" X 40; SW30	80002167		
7.3	Schmutzsieb kpl.; D27 X 67 X 150µM	80002728		
8	Zulaufschlauch; DN13 X 3,5; 2500	40 02 060		inkl. Pos. 8.1
8.1	Dichtung; D16 X D24 X 3,0	80002241	2	
9	Flachkopfschraube; M4 X 8	20 10 309	2	
10	Scheibe; D4,3 X D12 X 1,0	22 05 300	2	
11	Schlauchschele; D12-22 X 9	28 02 105		
12	Magnetventil Mengenregler 5l; 230-240V 50/60HZ RAST5	31 06 215		inkl. Pos. 12.1
12	Magnetventil Mengenregler 5l; 200-208V 50/60HZ RAST5	31 06 213		Japan
12.1	Sieb Magnetventil	31 06 186		
13	Schlauchbogen 90Grad; DN12,5X4,0;40X1400	60001610		anpassen
14	Schlauchstutzen gerade; D13 X D13	29 06 509		GS 640 + GS 650 Energy
15	Durchflussmengenregler Ablauf; 3 L/MIN; VIOLETT	31 06 176		GS 640 + GS 650 Energy
16	Abweisblech kpl.	65005568		bis Masch.Nr.: 829 991



GS640-660 66005030-01

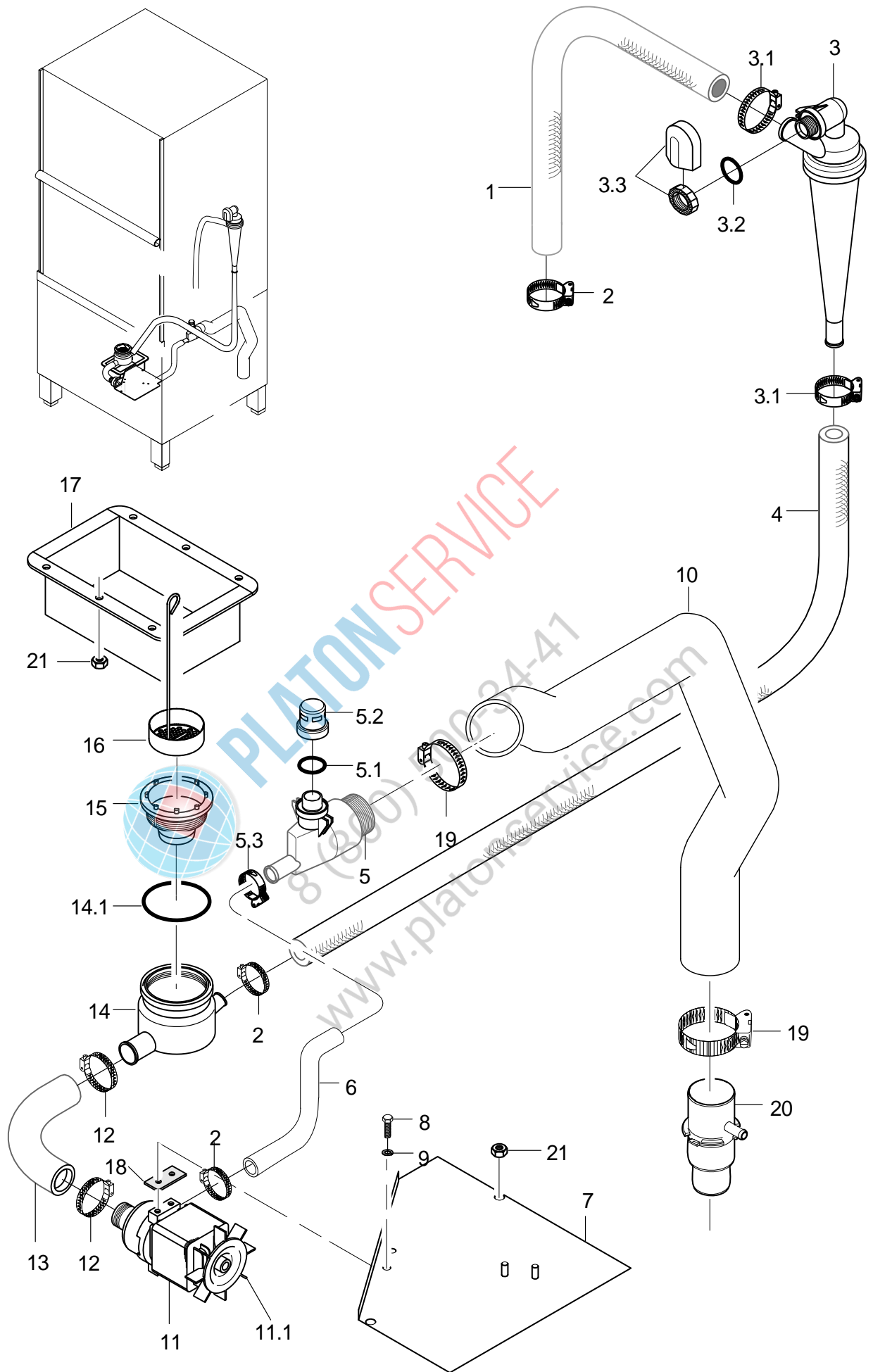
## GS 640 / GS 650

### Tank und Tankheizung

Pos.	Bezeichnung	Teile-Nr.	St.	Bemerkung
1	Korbträger kpl.	65004213	2	
2	Rolle; D18,9 X 20; M8	65004215	2	
3	Set Austausch Flächensieb	65005558	1	Ersatz für: 65004092 (Flächensieb)
4	Sumpfsieb kpl.	65003029		bis Masch.Nr.: 827 715
5	Sechskantmutter; M5	21 05 302		
6	Scheibe; D5,3 X D12 X 0,8	22 02 313		
7	Sieb; D84 X D2 X 12	65004188		
10	Siebrahmen; 1,5 X 118 X 672,5	65004086		bis Masch.Nr.: 827 715
11	O-Ring; 43 X 7,0	27 07 088	2	
12	Heizkörper gekröpft 6,0kW; 230V/400V/3	31 03 132		Schleichenlauf
12	Heizkörper gekröpft 6,0kW; 240V/420V/3	31 03 133		Schleichenlauf
12	Heizkörper gekröpft 6,0kW; 200V/346V/3	31 03 134		Schleichenlauf
12	Heizkörper gekröpft 6,0kW; 254V/440V/3	31 03 135		Schleichenlauf
13	Heizkörper 6,0kW mit Sicherung; 3 X 400V	30000235		
13	Heizkörper 9,0kW mit Sicherung; 3 X 400V	30000244		
13	Heizkörper 6,0kW mit Sicherung; 3 X 420V	30000237		
13	Heizkörper 9,0kW mit Sicherung; 3 X 420V	30000245		
13	Heizkörper 6,0kW mit Sicherung; 3 X 440V	30000239		
13	Heizkörper 9,0kW mit Sicherung; 3 X 440V	30000246		
13	Heizkörper 6,0kW mit Sicherung; 3 X 200V	30000241		
13	Heizkörper 6,0kW mit Sicherung; 3 X 230V	30000232		
14	Klemmscheibe; D43 X D80 X 4,0	01 17 003	2	
15	Sechskantmutter; M5	21 01 303		
16	Sternbrücke; 2,5QMM; 90 LG	70004616	3	
17	Scheibe; D5,3 X D15 X 1,2	22 05 301		
18	Set Austausch Flächensieb	65005558		ab Masch.Nr.: 827 716
18.1	Siebkassette kpl.	61006262		
18.2	Flächensieb; 30 X 291 X 546	61004703		
18.3	Siebrahmen; 1,5 X 397,29 X 631,53	65005507		



8 (800) 500 41  
www.platonservice.com



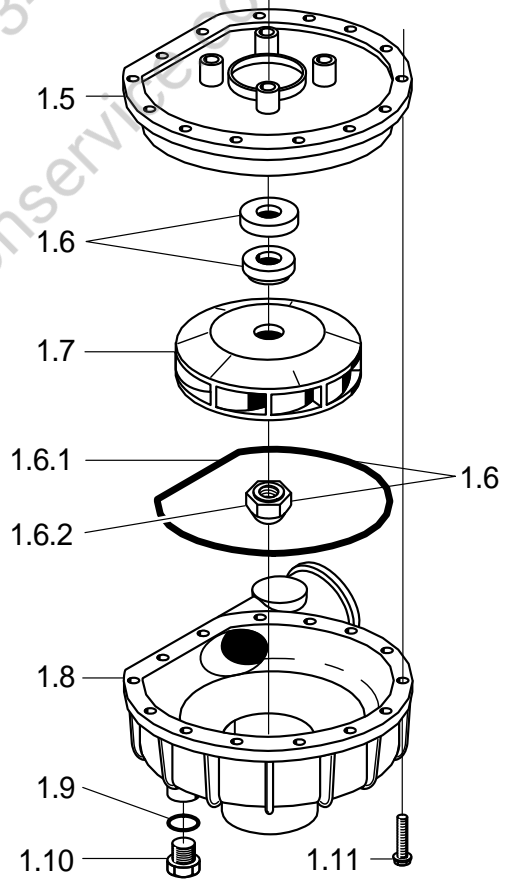
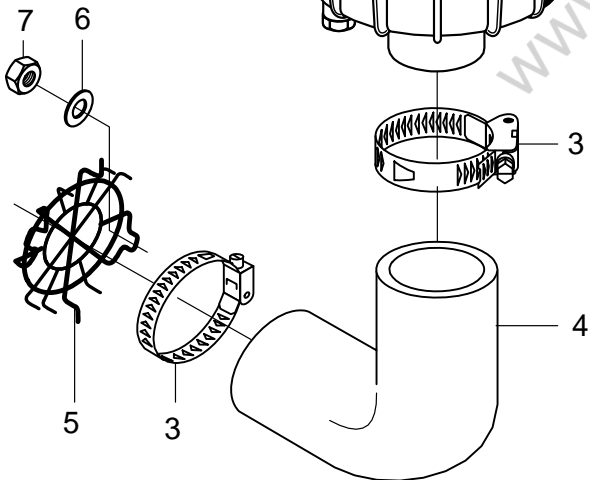
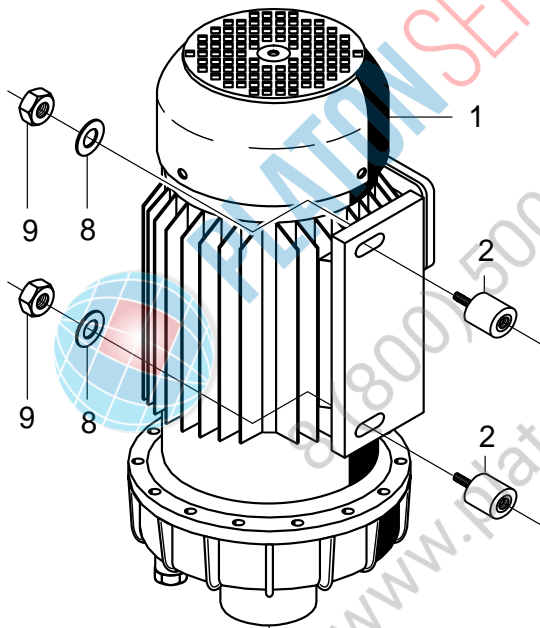
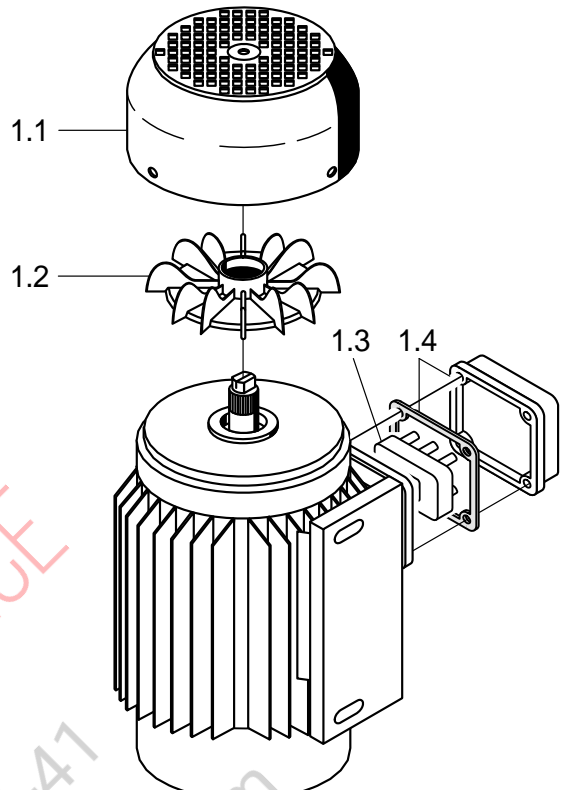
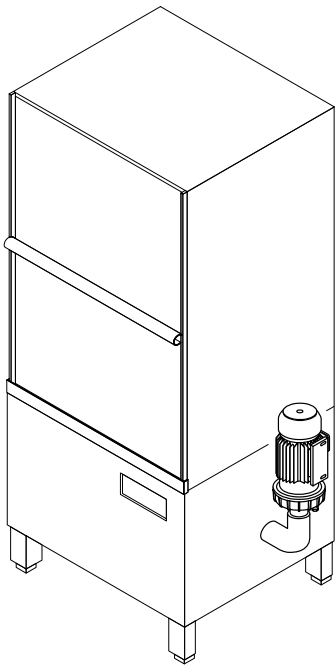
GS640-650 65005031-01



## GS 640 / GS 650

### Wasserablauf, Mediamat Cyclo

Pos.	Bezeichnung	Teile-Nr.	St.	Bemerkung
1	Industrieschlauch; DN16 X 4,0	40 01 015		GS 640: bis Masch.Nr. 814 318; 780 mm; Meterware
1	Industrieschlauch; DN16 X 4,0	40 01 015		GS 640: ab Masch.Nr. 814 319; 280 mm; Meterware
1	Industrieschlauch; DN16 X 4,0	40 01 015		GS 650: bis Masch.Nr. 813 826; 950 mm; Meterware
1	Industrieschlauch; DN16 X 4,0	40 01 015		GS 650: ab Masch.Nr. 813 827; 280 mm; Meterware
2	Schlauchselle; D20-30 X 12	28 02 109		
3	Mediamat Cyclo	61005184		inkl. Pos. 3.1 - 3.3
3.1	Schlauchselle; D12-22 X 9	28 02 105	2	
3.2	O-Ring; 20 X 3,5	27 07 040		
3.3	Set Tankeinlauf; G 1/2" X 8; SW27	61005339		
4	Industrieschlauch; DN16 X 4,0	40 01 015		GS 640: bis Masch.Nr. 814 318; 1460 mm; Meterware
4	Industrieschlauch; DN16 X 4,0	40 01 015		GS 640: ab Masch.Nr. 814 319; 1350 mm; Meterware
4	Industrieschlauch; DN16 X 4,0	40 01 015		GS 650: bis Masch.Nr. 813 826; 1630 mm; Meterware
4	Industrieschlauch; DN16 X 4,0	40 01 015		GS 650: ab Masch.Nr. 813 827; 1350 mm; Meterware
5	Ablauf kpl.	61005185		inkl. Pos. 5.1 – 5.3
5.1	O-Ring; 29,5 X 4,5	27 07 008		
5.2	Kappe; G 3/4" X 24; SW32	61004974		
5.3	Schlauchselle; D24-36 X 12	28 02 111		
6	Schlauchbogen; DN24X4,0;534X55	65004996		
7	Halter Pumpe kpl.	65004981		GS 640: bis Masch.Nr. 814 318
7	Halter kpl.	65005350		GS 640: ab Masch.Nr. 814 319
7	Halter Pumpe kpl.	65004981		GS 650: bis Masch.Nr. 813 826
7	Halter kpl.	65005350		GS 650: ab Masch.Nr. 813 827
8	Sechskantschraube; M6 X 10; A70	20 01 332	2	
9	Federring; B6	23 03 300	2	
10	Kit Ablaufschlauch; DN50 X 4	65005612		
11	Laugenpumpe 3/0; 200-240V/50-60HZ	31 02 410		inkl. Pos. 11.1
11.1	Lüfterflügel	31 02 431		
12	Schlauchselle; D24-36 X 12	28 02 111	2	
13	Schlauchkrümmer; DN24 X 4,0	61005028		
14	Sumpftopf kpl.	61005186		inkl. Pos. 14.1
14.1	O-Ring; 91 X 3,5	27 07 075		
15	Set Sumpfablauf	61006178		
16	Sumpfsieb; D70	65005555		
17	Wanne; 1,5 X 401 X 655	65005021		
18	Unterlage; 3,0 X 16 X 46	61005003		
19	Schlauchselle; D47-67 X 12	28 02 115		
20	Doppelnippel; D51 X 124; D40	61006227		GS 640: ab Masch.Nr. 814 319
20	Doppelnippel; D51 X 124; D40	61006227		GS 650: ab Masch.Nr. 813 827
21	Sechskantmutter; M5	21 01 203	8	



GS 640-650 65005032-00

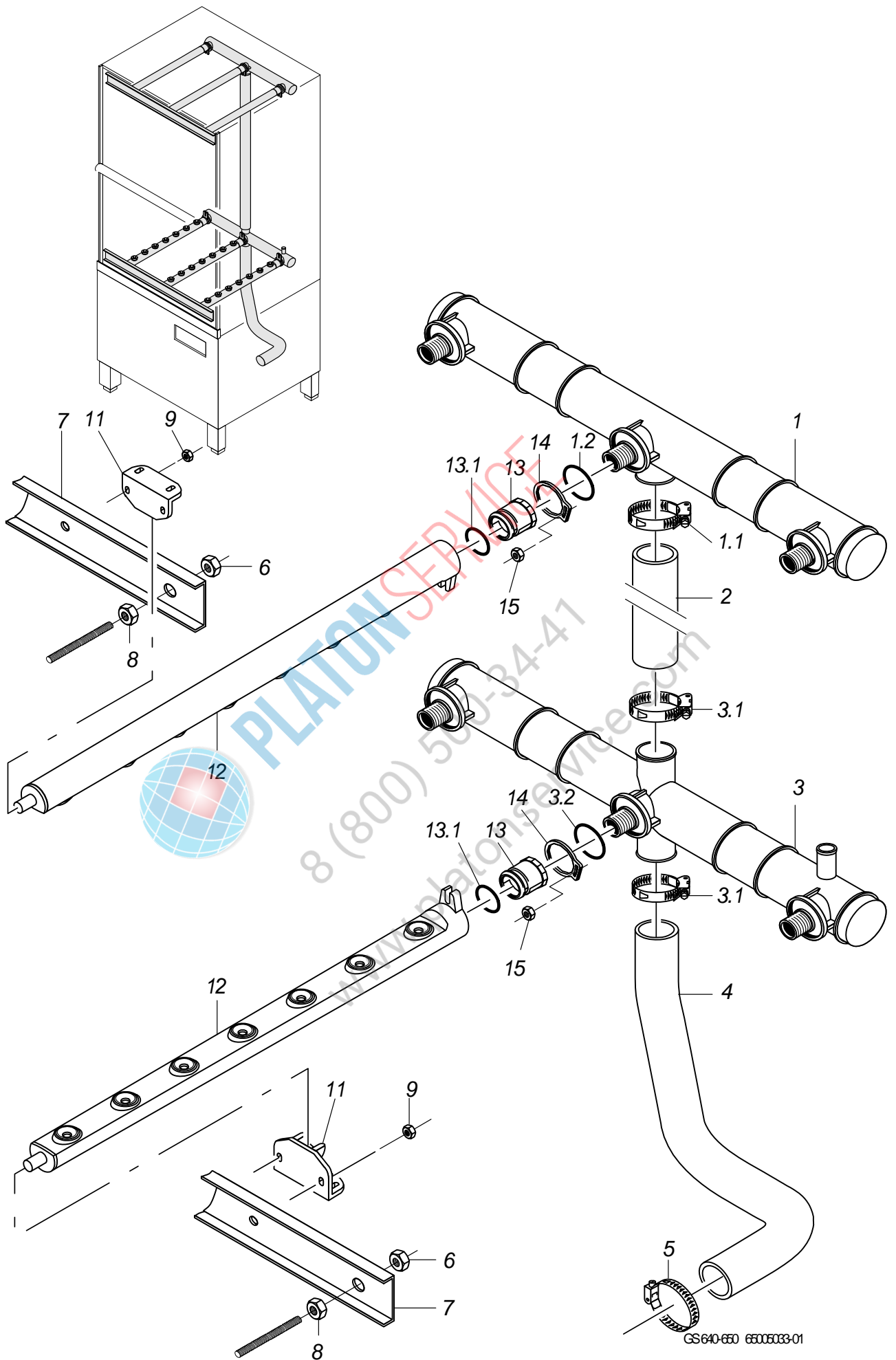
## GS 640 / GS 650

### Waschpumpe

Pos.	Bezeichnung	Teile-Nr.	St.	Bemerkung
1	Pumpe 1,85kW 3/3; 230V/400V/3/50HZ	31 02 573		inkl. Pos. 1.1 - 1.11
1	Pumpe 1,85kW 3/3; 230V/400V/3/60HZ	31 02 574		inkl. Pos. 1.1 - 1.11
1	Pumpe 1,85kW 3/3; 200V/346V/3/50HZ	31 02 575		inkl. Pos. 1.1 - 1.11
1	Pumpe 1,85kW 3/3; 200V/346V/3/60HZ	31 02 576		inkl. Pos. 1.1 - 1.11
1	Pumpe 1,85kW 3/3; 254V/440V/3/60HZ	31 02 577		inkl. Pos. 1.1 - 1.11
1.1	Lüfterhaube; 1,1 / 1,5 KW	31 02 212		
1.2	Lüfterflügel; 1,1 / 1,5 KW	31 02 211		
1.3	Klemmbrett; 6-POLIG (FIR-PUMPE)	31 02 225		
1.4	Klemmenkasten IPX5 FIR	31 02 429		
1.5	Pumpendeckel	31 02 208		
1.6	Dichtungssatz; 1,1/1,7/1,85/0,73 KW	80002670		inkl. Pos. 1.6.1 - 1.6.2
1.6.1	O-Ring; 158,35 X 3,53	31 02 209		
1.6.2	Hutmutter; M8	21 10 305		
1.7	Pumpenlaufrad; D119; 1,85KW; 50HZ	31 02 407		für 50Hz - Pumpen
1.7	Pumpenlaufrad; D100; 1,85KW; 60HZ	31 02 408		für 60Hz - Pumpen
1.8	Pumpengehäuse	31 02 204		
1.9	O-Ring; 20 X 3,5	27 07 040	2	
1.10	Blindstopfen; G 1/2" X 20,5	35 01 108	2	
1.11	Sechskantschraube; M4 X 25; 8.8	20 01 020		
2	Puffer; D30 X 25	40 06 022	2	
3	Schlauchselle; D62-82 X 12	28 02 137	2	
4	Schlauchkrümmer; DN62 X 7,0	65004103		
5	Sieb; D84 X D2 X 12	65004188		
6	Scheibe; D5,3 X D12 X 0,8	22 02 313		
7	Sechskantmutter; M5	21 05 302		
8	Scheibe; D8,4 X D17 X 1,6	22 01 303		
9	Sechskantmutter; M8	21 01 305		



PLATON SERVICE  
8 (800) 500 41  
www.platonservice.com



## GS 640 / GS 650

### Waschsystem

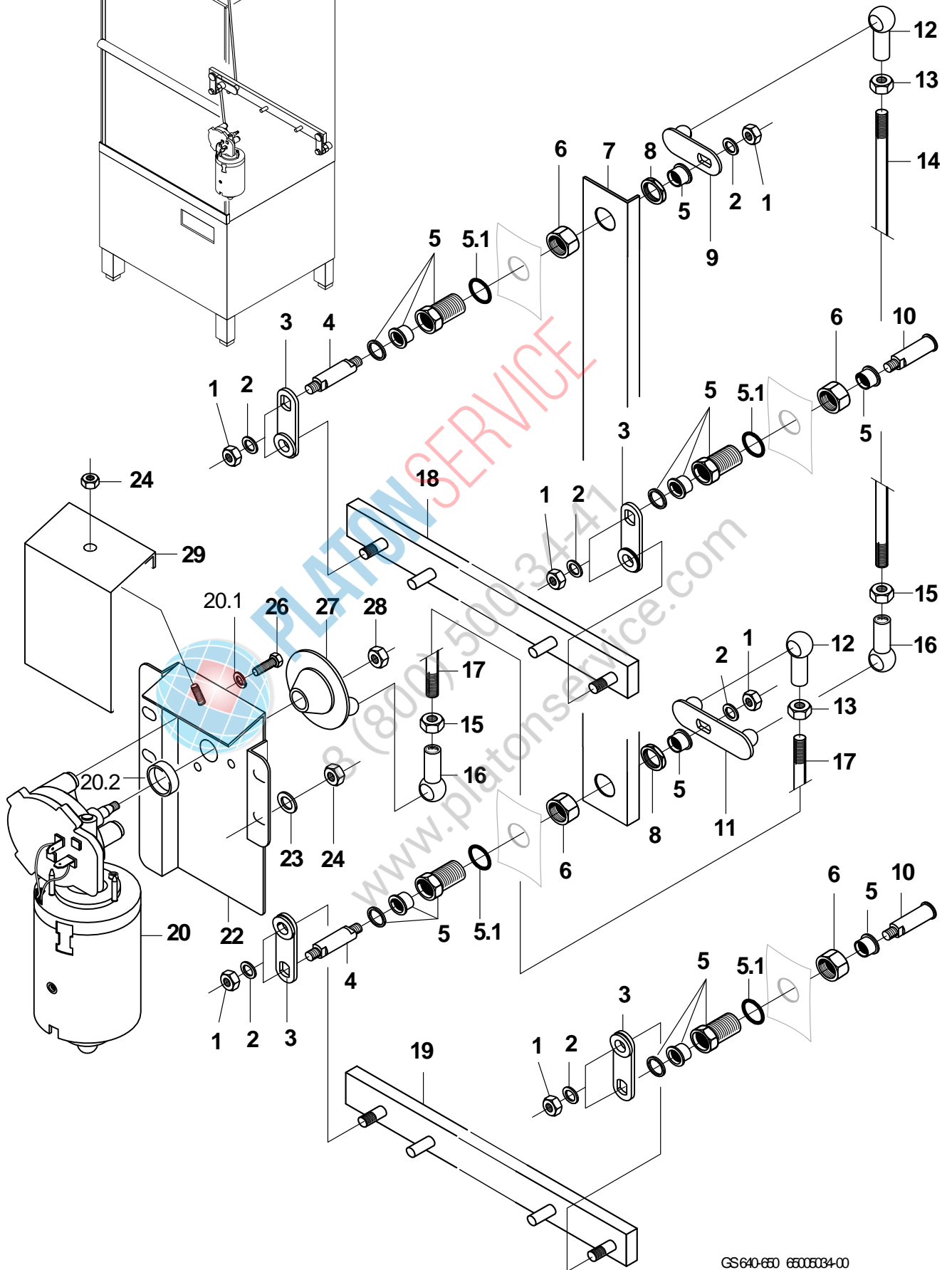
Pos.	Bezeichnung	Teile-Nr.	St.	Bemerkung
1	Waschverteiler oben kpl.	65004824		inkl. Pos. 1.1 - 1.2
1.1	Schlauchselle; D47-67 X 12	28 02 115		
1.2	O-Ring; 29,5 X 4,5	27 07 008	3	
2	Industrieschlauch; DN50 X 6,0	40 02 006		755 mm; Meterware GS 640
2	Industrieschlauch; DN50 X 6,0	40 02 006		925 mm; Meterware GS 650
3	Waschverteiler unten kpl.	65004825		inkl. Pos. 3.1 - 3.2
3.1	Schlauchselle; D47-67 X 12	28 02 115	2	
3.2	O-Ring; 29,5 X 4,5	27 07 008	3	
4	Schlauchkrümmer; DN50 X 6,0	65004151		
5	Schlauchselle; D47-67 X 12	28 02 115		
6	Sechskantmutter; M8	21 05 306		
7	Wascharmhalter kpl.	65004014	2	
8	Sechskantmutter; M8	21 01 305		
9	Sperrzahnmutter; M5	21 01 310	6	
11	Schnäpper kurz; 29 X 32 X 64	60002524	6	
12	Wascharm kpl.; 7 DÜSEN	65004997	6	
13	Verschlusmutter kpl.	65005484	6	inkl. Pos. 13.1
13.1	Dichtring; D26 X D32,5 X 5,0	70009122		
14	Stellscheibe; 5,0 X 40 X 50	60002540	6	
15	Sperrzahnmutter; M4	21 01 313	6	



PLATON SERVICE  
8 (800) 500-34-41  
www.platonservice.com

GS 40: ... 814318

GS 650: ... 813826



GS640-650 6500304-00

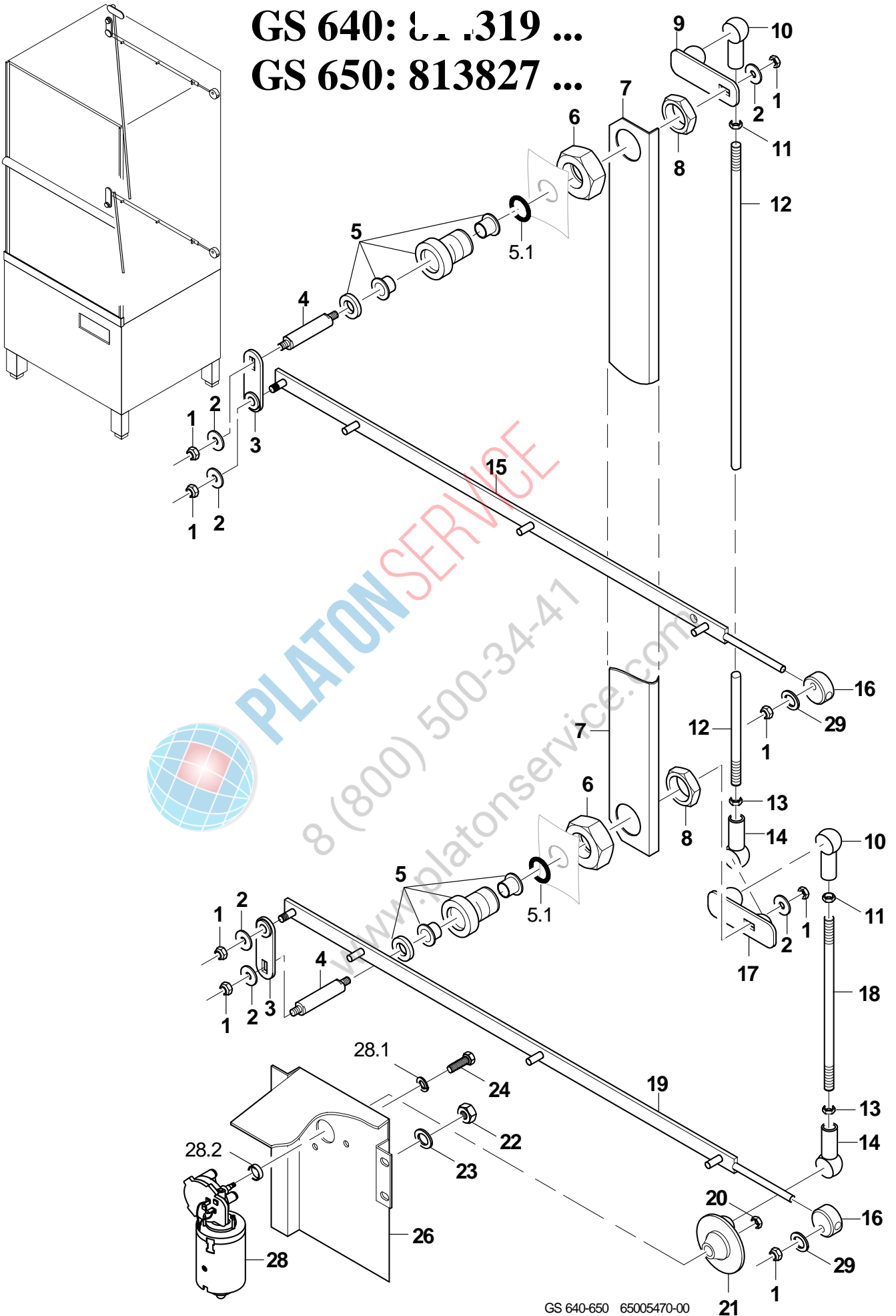
## GS 640 / GS 650

Reversierung GS 640: ...814 318; GS 650: ...813 826

Pos.	Bezeichnung	Teile-Nr.	St.	Bemerkung
<b>o.P.</b>	Kabelbaum Reversierung; 2 X 0,75QMM	<b>65005013</b>		
<b>1</b>	Sechskantmutter; M6	<b>21 05 304</b>		
<b>2</b>	Scheibe; D6,4 X D18 X 1,6	<b>22 05 302</b>		
<b>3</b>	Reversierhebel kpl.	<b>61006181</b>	4	
<b>4</b>	Reversierwelle; D12 X 66,6	<b>60002385</b>	2	
<b>5</b>	Lagerbuchse kpl.	<b>65004835</b>	4	inkl. Pos. 5.1
<b>5.1</b>	O-Ring; 26 X 2,5	<b>27 07 062</b>		
<b>6</b>	Sechskantmutter; G 3/4" X 10,0; SW36	<b>30 09 209</b>	4	
<b>7</b>	Winkel; 1,5 X 57 X 863	<b>65004323</b>		GS 640
<b>7</b>	Winkel; 1,5 X 57 X 1034	<b>65003002</b>		GS 650
<b>8</b>	Sechskantmutter; G 3/4" X 5,0; SW32	<b>61002626</b>	2	
<b>9</b>	Hebel kpl.	<b>60002391</b>		
<b>10</b>	Reversierachse; D15 X 57,3	<b>60002384</b>	2	
<b>11</b>	Hebel kpl.	<b>65003803</b>		
<b>12</b>	Kugelpfanne rechts; M8	<b>28 05 500</b>	2	
<b>13</b>	Sechskantmutter; M8	<b>21 01 305</b>		
<b>14</b>	Gewindestange; M8 X 775	<b>65004047</b>		GS 640
<b>14</b>	Gewindestange; M8 X 952	<b>65003807</b>		GS 650
<b>15</b>	Sechskantmutter; M8 LH	<b>21 01 001</b>		Linksgewinde
<b>16</b>	Kugelpfanne links; M8-LH	<b>28 05 501</b>	2	Linksgewinde
<b>17</b>	Gewindestange; M8 X 180	<b>65003806</b>		
<b>18</b>	Schubstange oben kpl.	<b>65004132</b>		
<b>19</b>	Schubstange kpl.	<b>65003987</b>		
<b>20</b>	Kit Getriebemotor	<b>61006607</b>		
<b>20.1</b>	Federring; B6	<b>23 03 300</b>		
<b>20.2</b>	Radialwellendichtring; D9,7 X D18 X 6	<b>27 10 022</b>		
<b>22</b>	Halter; 2,0 X 164 X 255,23	<b>65004799</b>		
<b>23</b>	Scheibe; D5,3 X D12 X 0,8	<b>22 02 313</b>		
<b>24</b>	Sechskantmutter; M5	<b>21 05 302</b>		
<b>26</b>	Sechskantschraube; M6 X 10; A70	<b>20 01 332</b>		
<b>27</b>	Kurbelscheibe kpl.	<b>60001297</b>		
<b>28</b>	Sechskantmutter; M8	<b>21 05 306</b>		
<b>29</b>	Schutzblech; 1,0 X 98 X 217,4	<b>65004801</b>		

GS 640: 813827 ...

GS 650: 813827 ...



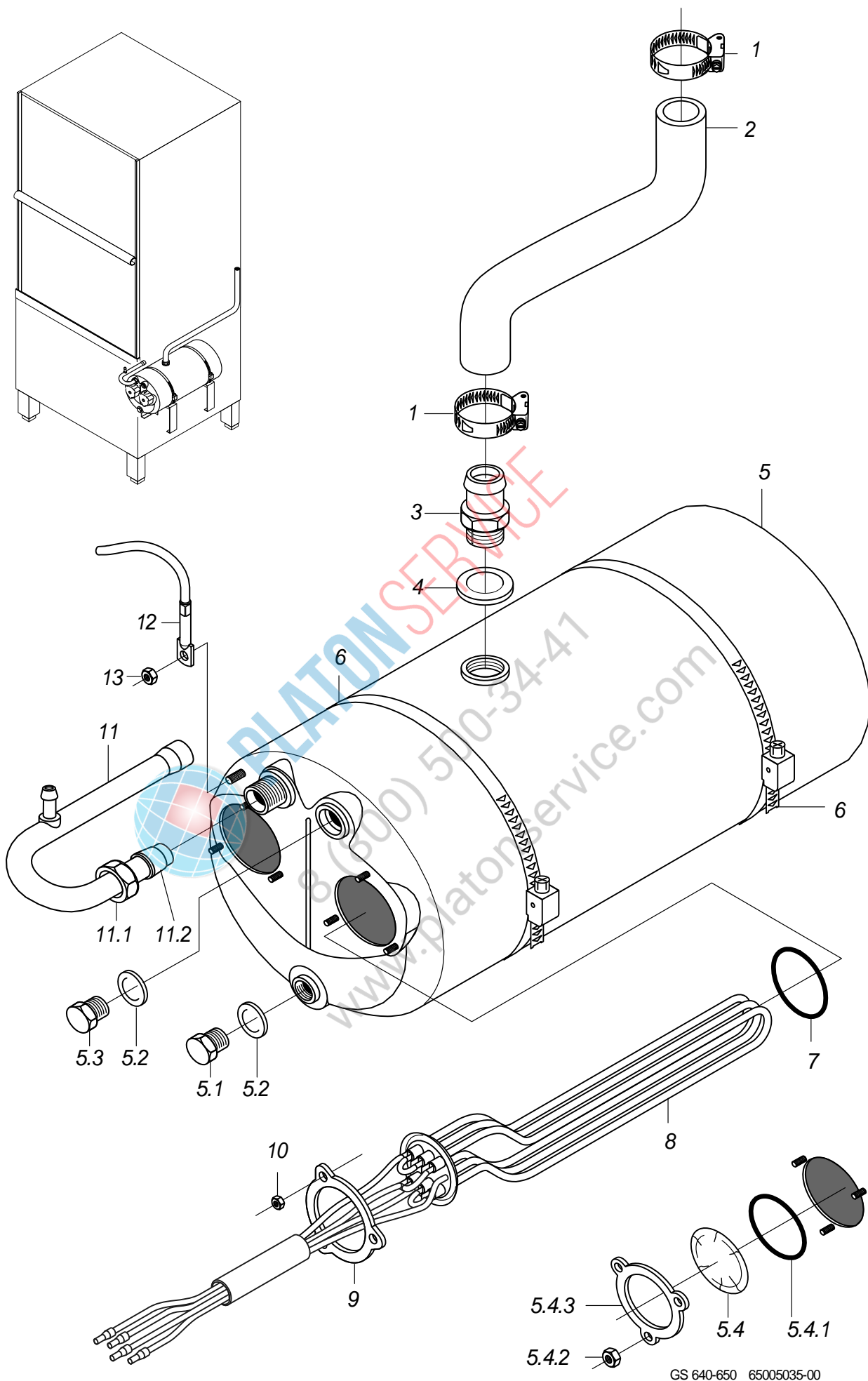
GS 640-650 65005470-00



## GS 640 / GS 650

Reversierung GS 640: 814 319...; GS 650: 813 827...

Pos.	Bezeichnung	Teile-Nr.	St.	Bemerkung
1	Sechskantmutter; M6	21 05 304	8	
2	Scheibe; D6,4 X D18 X 1,6	22 05 302	8	
3	Reversierhebel kpl.	61006181	2	
4	Reversierwelle; D12 X 66,6	60002385	2	
5	Lagerbuchse kpl.	65004835	2	
5.1	O-Ring; 26 X 2,5	27 07 062		
6	Sechskantmutter; G 3/4" X 10,0; SW36	30 09 209	2	
7	Winkel; 1,5 X 57 X 863	65004323		GS 640
7	Winkel; 1,5 X 57 X 1034	65003002		GS 650
8	Sechskantmutter; G 3/4" X 5,0; SW32	61002626	2	
9	Hebel kpl.	60002391		
10	Kugelpfanne rechts; M8	28 05 500	2	
11	Sechskantmutter; M8	21 01 305	2	
12	Gewindestange; M8 X 775	65004047		GS 640
12	Gewindestange; M8 X 952	65003807		GS 650
13	Sechskantmutter; M8 LH	21 01 001	2	Linksgewinde
14	Kugelpfanne links; M8-LH	28 05 501	2	Linksgewinde
15	Schubstange oben kpl.; 4,0 X 15 X 618,5	65005201		
16	Lager; D26 X 12	61005648	2	
17	Hebel kpl.	65003803		
18	Gewindestange; M8 X 180	65003806		
19	Schubstange unten kpl.; 4,0 X 15 X 618,5	65005203		
20	Sechskantmutter; M8	21 05 306		
21	Kurbelscheibe kpl.	60001297		
22	Sechskantmutter; M5	21 05 302	4	
23	Scheibe; D5,3 X D12 X 0,8	22 02 313	4	
24	Sechskantschraube; M6 X 10; A70	20 01 332	3	
26	Halter; 2,0 X 164 X 255,23	65004799		
28	Kit Getriebemotor	61006607		
28.1	Federring; B6	23 03 300	3	
28.2	Radialwellendichtring; D9,7 X D18 X 6	27 10 022		
29	Scheibe; D6,4 X D12,5 X 1,6	22 01 302	2	



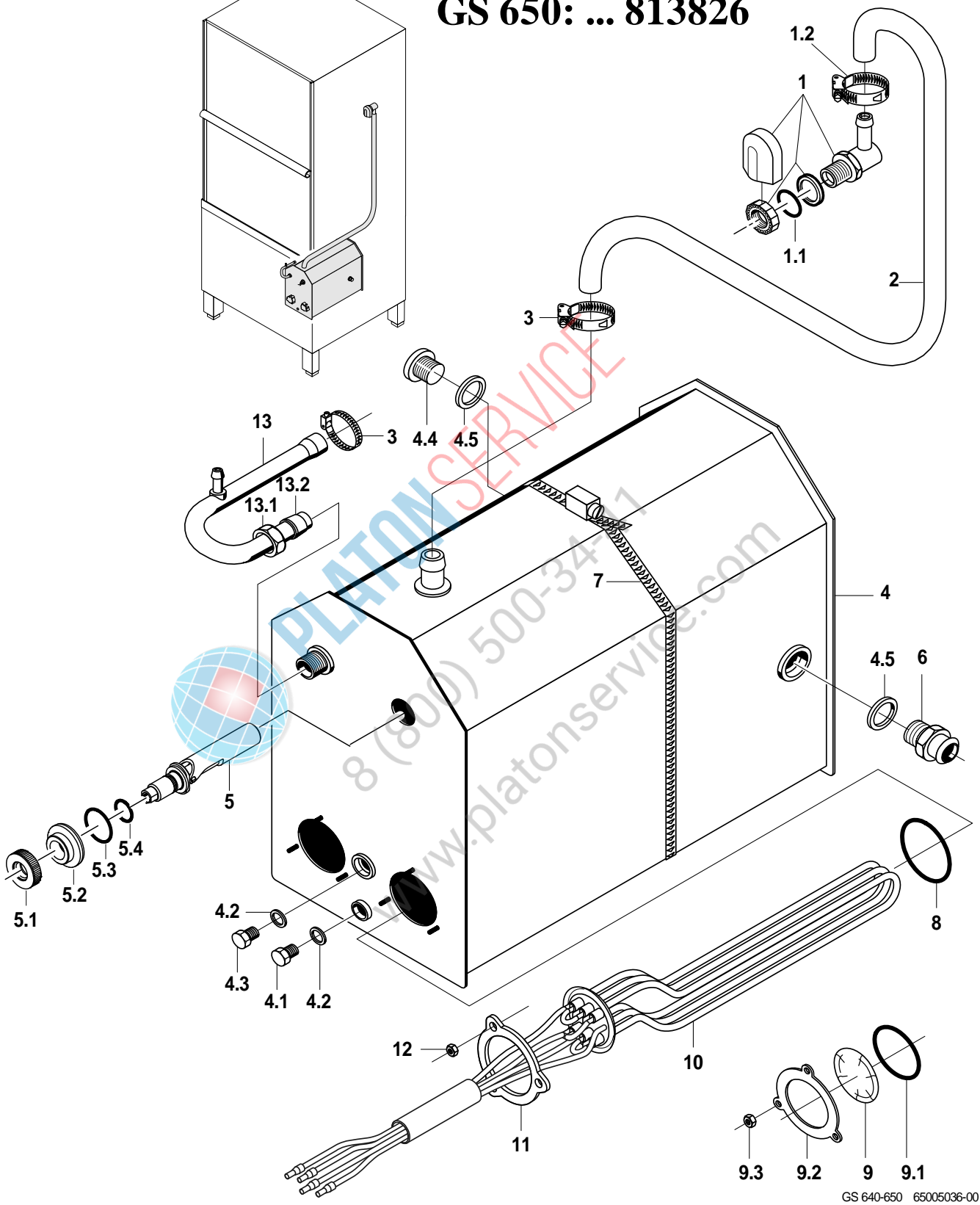
GS 640-650 65005035-00

## GS 640 / GS 650

Druckboiler GS 640: ...814 318; GS 650: ...813 826

Pos.	Bezeichnung	Teile-Nr.	St.	Bemerkung
1	Schlauchselle; D24-44 X 12	28 02 309		
2	Schlauchkrümmer; DN25 X 4,0	65004182		
3	Schlauchnippel; D26 X 41; G 1/2"; SW27	80001403		
4	Dichtung; D21 X D28 X 2,0	27 09 011		
5	Boilerkörper kpl. 2-Loch; 12 KW; 480 LG	55 12 032		inkl. Pos. 5.1 - 5.4
5.1	Sechskantschraube; M10 X 16; A70	20 01 352		
5.2	Dichtung; D10 X D18 X 1,5	27 03 003		
5.3	Verschlussschraube; M9 X 1 X 14	70003890		
5.4	Blindflansch kpl.	60002787		inkl. Pos. 5.4.1 - 5.4.3
5.4.1	O-Ring; 43 X 7,0	27 07 088		
5.4.2	Sechskantmutter; M5	21 01 203	3	
5.4.3	Klemmscheibe; D43 X D80 X 4,0	01 17 003		
6	Schlauchselle; D50-215 X 12	28 02 126		
7	O-Ring; 43 X 7,0	27 07 088	2	
8	Heizkörper 6,0kW mit Sicherung; 3 X 400V	30000234		
8	Heizkörper 9,0kW mit Sicherung; 3 X 400V	30000244		
8	Heizkörper 6,0kW mit Sicherung; 3 X 420V	30000236		
8	Heizkörper 9,0kW mit Sicherung; 3 X 420V	30000245		
8	Heizkörper 6,0kW mit Sicherung; 3 X 420V	30000243		Australien
8	Heizkörper 3,0kW mit Sicherung; 3 X 420V	30000223		Australien
8	Heizkörper 6,0kW mit Sicherung; 3 X 440V	30000238		
8	Heizkörper 9,0kW mit Sicherung; 3 X 440V	30000246		
8	Heizkörper 6,0kW mit Sicherung; 3 X 230V	30000231		
8	Heizkörper 3,0kW mit Sicherung; 3 X 230V	30000218		
8	Heizkörper 6,0kW mit Sicherung; 3 X 200V	30000240		
8	Heizkörper 3,0kW mit Sicherung; 3 X 200V	30000222		
9	Klemmscheibe; D43 X D80 X 4,0	01 17 003		
10	Sechskantmutter; M5	21 01 203		
11	Boilerzulaufbogen kpl.	55 09 054		inkl. Pos. 11.1 - 11.2
11.1	Überwurfmutter; G 1/2" X D12,2; SW24	29 07 201		
11.2	Schneidring; D12 X 10	29 07 300		
12	Kit Thermosensor 1000mm	80003803		mit Wärmeleitfolie
13	Sperrzahnmutter; M5	21 01 310		

**GS 640: ... 814318**  
**GS 650: ... 813826**



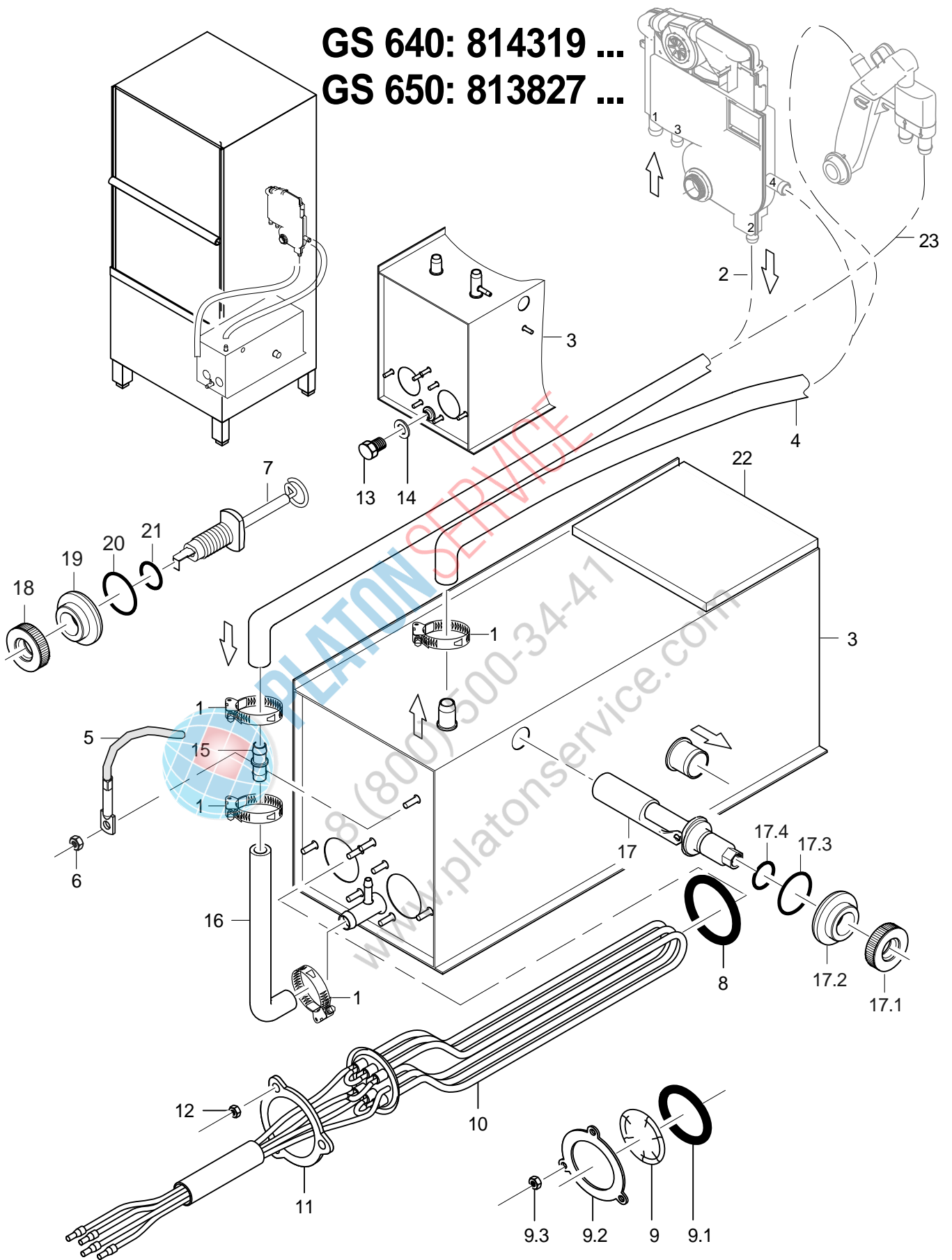
GS 640-650 65005036-00

## GS 640 / GS 650

Boiler druckunabhängig GS 640: ...814 318; GS 650: ...813 826

Pos.	Bezeichnung	Teile-Nr.	St.	Bemerkung
1	Set Wassereinlauf kpl. 3-tlg.	55 31 007		inkl. Pos. 1.1 - 1.2
1.1	Dichtung; D21 X D28 X 2,0	27 09 011		ersetzt durch 55 31 007
1.1	Dichtung; D20,5 X D28,5 X 2,0	27 01 002		ersetzt durch 55 31 007
1.1	O-Ring; 20 X 3	27 07 031		
1.2	Schlauchschele; D12-22 X 9	28 02 105		
2	Schlauchkrümmer; DN12,5 X 4,0	40 03 056		anpassen
3	Schlauchschele; D12-22 X 9	28 02 105		
4	Boiler kpl. drucklos	80002128		inkl. Pos. 4.1 - 4.5
4.1	Sechskantschraube; M10 X 16; A70	20 01 352		
4.2	Dichtung; D10 X D18 X 1,5	27 03 003		
4.3	Verschlussschraube; M9 X 1 X 14	70003890		
4.4	Verschlussschraube; G 1/2"	30 08 303		
4.5	Dichtung; D21 X D28 X 2,0	27 09 011	2	
5	Set Einbau Schwimmerschalter	55 28 255		inkl. Pos. 5.1 - 5.4
5.1	Mutter; M14 X 2, D26,8 X 8	60003989		
5.2	Ring; D14,3 X D32 X 11	60003872		
5.3	O-Ring; 23 X 3,5	27 07 093		
5.4	O-Ring; 11,11 X 1,78	27 07 079		
6	Schlauchnippel; D26 X 41; G 1/2"; SW27	80001403		
7	Schlauchschele; D212-232 X 12	28 02 136		
8	O-Ring; 43 X 7,0	27 07 088		
9	Blindflansch kpl.	60002787		inkl. Pos. 9.1 - 9.3
9.1	O-Ring; 43 X 7,0	27 07 088		
9.2	Klemmscheibe; D43 X D80 X 4,0	01 17 003		
9.3	Sechskantmutter; M5	21 01 203		
10	Heizkörper 6,0kW mit Sicherung; 3 X 400V	30000234		
10	Heizkörper 9,0kW mit Sicherung; 3 X 400V	30000244		
10	Heizkörper 6,0kW mit Sicherung; 3 X 420V	30000236		
10	Heizkörper 9,0kW mit Sicherung; 3 X 420V	30000245		
10	Heizkörper 6,0kW mit Sicherung; 3 X 420V	30000243		Australien
10	Heizkörper 3,0kW mit Sicherung; 3 X 420V	30000223		Australien
10	Heizkörper 6,0kW mit Sicherung; 3 X 440V	30000238		
10	Heizkörper 9,0kW mit Sicherung; 3 X 440V	30000246		
10	Heizkörper 6,0kW mit Sicherung; 3 X 230V	30000231		
10	Heizkörper 3,0kW mit Sicherung; 3 X 230V	30000218		
10	Heizkörper 6,0kW mit Sicherung; 3 X 200V	30000240		
10	Heizkörper 3,0kW mit Sicherung; 3 X 200V	30000222		
11	Klemmscheibe; D43 X D80 X 4,0	01 17 003		
12	Sechskantmutter; M5	21 01 203		
13	Boilerzulaufbogen kpl.	55 09 054		inkl. Pos. 13.1 - 13.2
13.1	Überwurfmutter; G 1/2" X D12,2; SW24	29 07 201		
13.2	Schneidring; D12 X 10	29 07 300		

**GS 640: 814319 ...**  
**GS 650: 813827 ...**

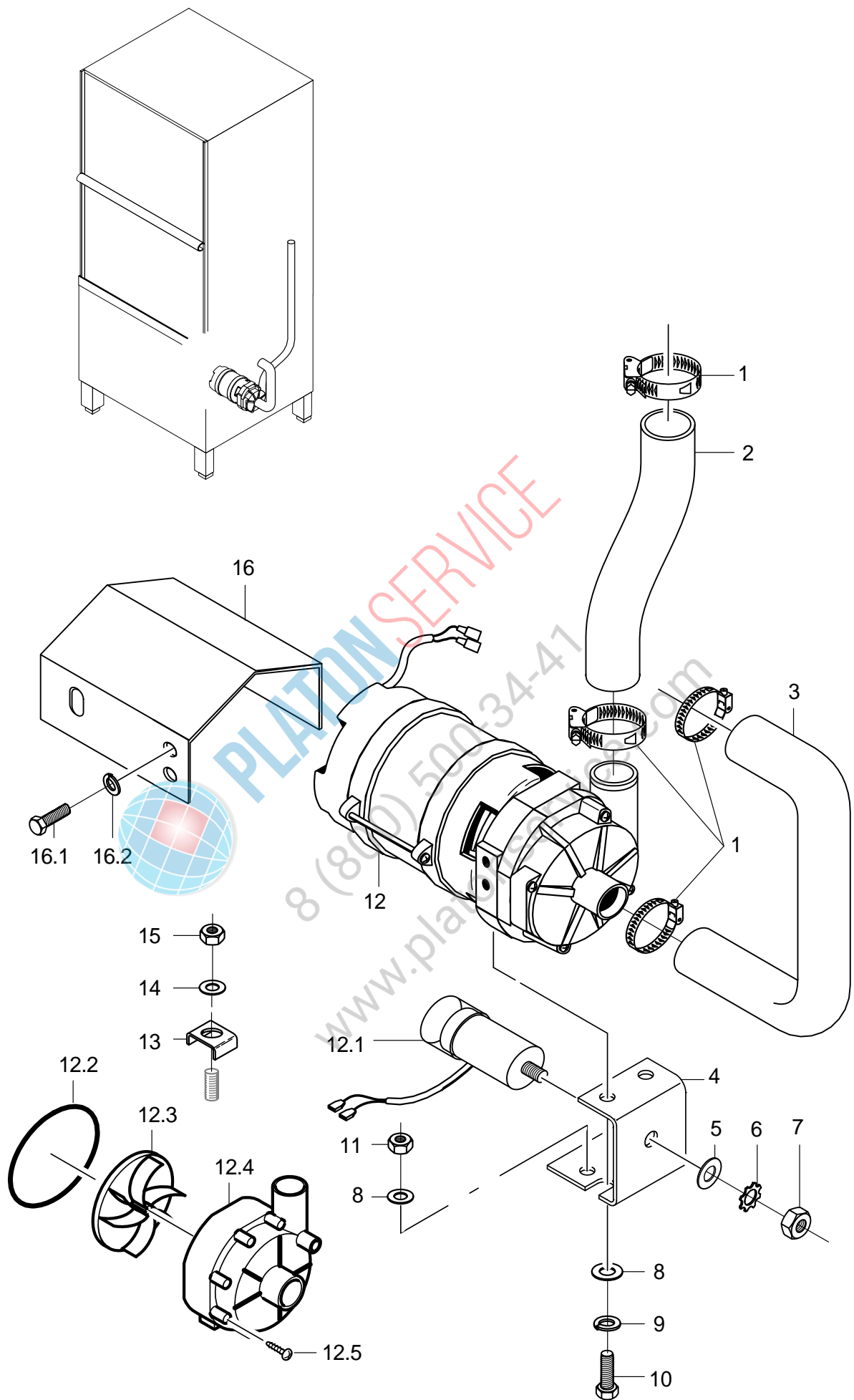


GS 640-650 65005471-02

## GS 640 / GS 650

Boiler druckunabhängig GS 640: 814 319...; GS 650: 813 827...

Pos.	Bezeichnung	Teile-Nr.	St.	Bemerkung
1	Schlauchselle; D12-22 X 9	28 02 105	2	
2	Reduzierschlauch; DN10 X DN13; 55 X 1090	65005358		
3	Set Boiler druckunabhängig	65005550		beinhaltet alle nötigen Schläuche
4	Schlauchbogen 90Grad; DN12,5X4,0;40X1400	60001610		
5	Kit Thermosensor 1000mm	80003803		mit Wärmeleitfolie
6	Sperrzahnmutter; M5	21 01 310		
7	Set Einbau Schwimmerschalter	55 28 255		Ersatz für: 5528292 (Einbauelektrode)
7.1	Mutter; M14 X 2, D26,8 X 8	60003989		inkl. Pos. 7.1 - 7.4
7.2	Ring; D14,3 X D32 X 11	60003872		
7.3	O-Ring; 23 X 3,5	27 07 093		
7.4	O-Ring; 11,11 X 1,78	27 07 079		
8	O-Ring; 43 X 7,0	27 07 088		
9	Blindflansch kpl.	60002787		inkl. Pos. 9.1 – 9.3
9.1	O-Ring; 43 X 7,0	27 07 088		
9.2	Klemmscheibe; D43 X D80 X 4,0	01 17 003		
9.3	Sechskantmutter; M5	21 01 203	3	
10	Heizkörper 6,0kW mit Sicherung; 3 X 400V	30000234		
10	Heizkörper 9,0kW mit Sicherung; 3 X 400V	30000244		
10	Heizkörper 6,0kW mit Sicherung; 3 X 420V	30000236		
10	Heizkörper 9,0kW mit Sicherung; 3 X 420V	30000245		
10	Heizkörper 6,0kW mit Sicherung; 3 X 420V	30000243		Australien
10	Heizkörper 3,0kW mit Sicherung; 3 X 420V	30000223		Australien
10	Heizkörper 6,0kW mit Sicherung; 3 X 440V	30000238		
10	Heizkörper 9,0kW mit Sicherung; 3 X 440V	30000246		
10	Heizkörper 6,0kW mit Sicherung; 3 X 230V	30000231		
10	Heizkörper 3,0kW mit Sicherung; 3 X 230V	30000218		
10	Heizkörper 6,0kW mit Sicherung; 3 X 200V	30000240		
10	Heizkörper 3,0kW mit Sicherung; 3 X 200V	30000222		
11	Klemmscheibe; D43 X D80 X 4,0	01 17 003		
12	Sechskantmutter; M5	21 01 203	3	
13	Sechskantschraube; M10 X 16; A70	20 01 352		
14	Dichtung; D10 X D18 X 1,5	27 03 003		
15	Schlauchstutzen gerade; D13 X D13	29 06 509		
16	Schlauchbogen 90Grad; DN12,5 X 4,0; 40 X 200	65005547		
17	Set Einbau Schwimmerschalter	55 28 255		
17.1	Mutter; M14 X 2, D26,8 X 8	60003989		
17.2	Ring; D14,3 X D32 X 11	60003943		
17.3	O-Ring; 23 X 3,5	27 07 093		
17.4	O-Ring; 11,11 X 1,78	27 07 079		
18	Mutter; M14 X 2, D26,8 X 8	60003989		
19	Ring; D14,3 X D32 X 11	60003943		
20	O-Ring; 24 X 3,0	27 07 087		
21	O-Ring; 11,11 X 1,78	27 07 079		
22	Dämmplatte; 10 X 150 X 180	65005554		
23	Schlauchbogen 90Grad; DN12,5X4,0;40X1400	60001610		



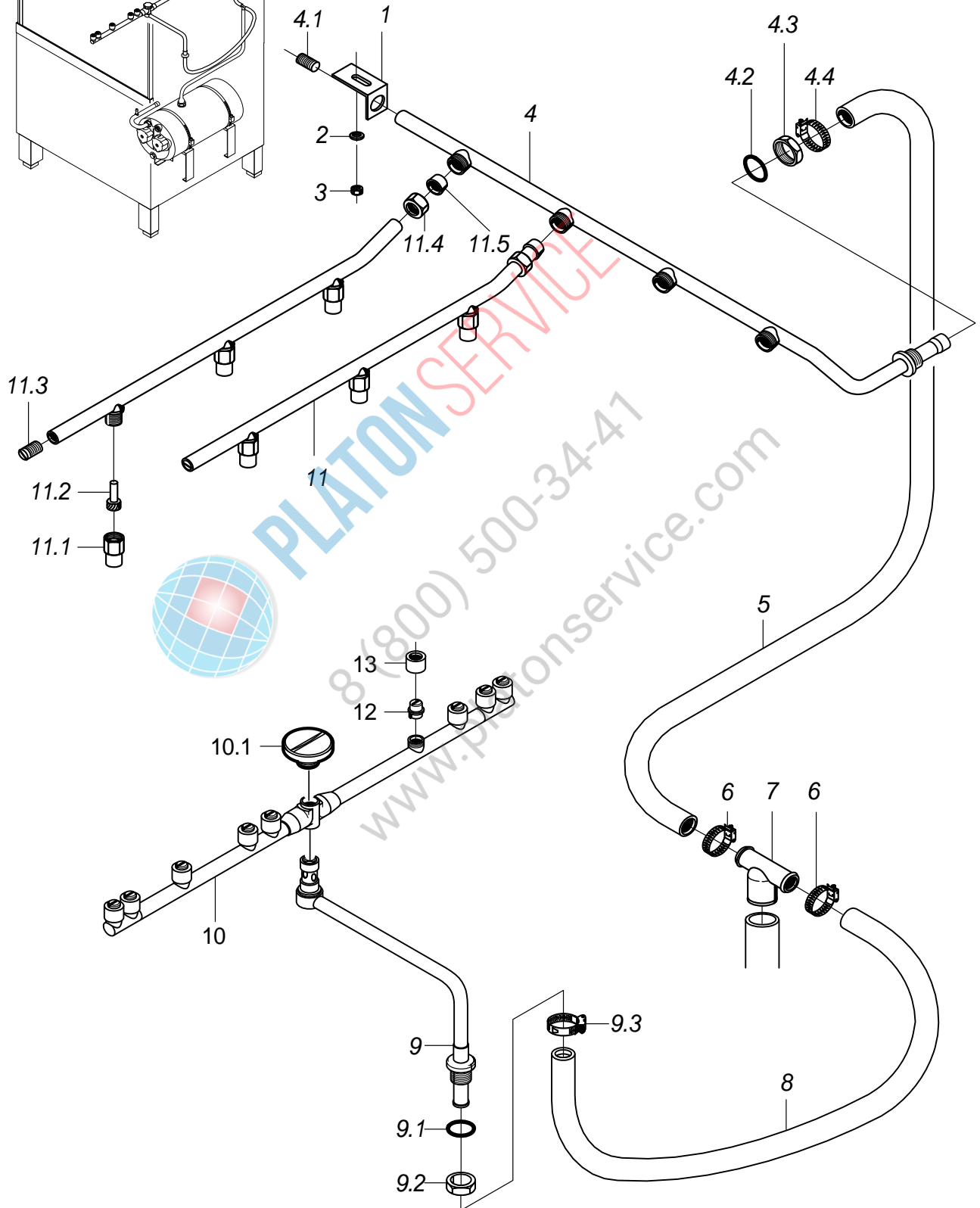
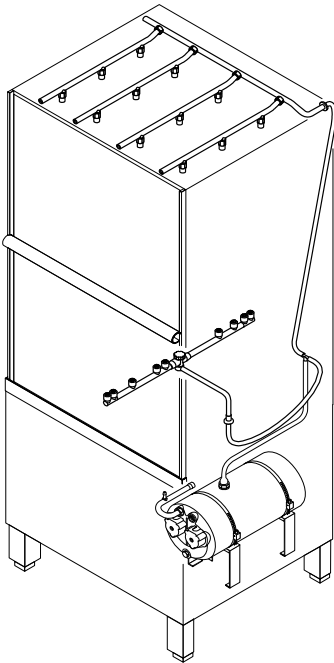
GS640-650 65005037-00



## GS 640 / GS 650

### Nachspülpumpe

Pos.	Bezeichnung	Teile-Nr.	St.	Bemerkung
1	Schlauchselle; D24-36 X 12	28 02 111	2	
2	Schlauchbogen 90Grad; DN26X4;333,5X613,5	65005108		
3	Schlauchkrümmer; DN25 X 4,0	65004027		
4	Halter Pumpe; 2,0 X 45 X 111,57	80001482		
5	Scheibe; D8,4 X D17 X 1,6	22 01 303		
6	Federring; B8	23 03 301		
7	Sechskantmutter; M8	21 01 305		
8	Scheibe; D5,3 X D12 X 0,8	22 02 313		
9	Federring; B6	23 03 300		
10	Sechskantschraube; M6 X 16; A70	20 01 306		
11	Sechskantmutter; M5	21 05 302		
12	Pumpe 0,270kW 8/0; 220/240V/1/50HZ	31 02 477		Reparatur nur empfehlenswert bei Pumpengehäuse mit 7 Schrauben
12	Pumpe 0,270kW 8/0; 220/240V/1/60HZ	31 02 445		Reparatur nur empfehlenswert bei Pumpengehäuse mit 7 Schrauben
12	Pumpe 0,270kW 8/0; 200V/1/50HZ	31 02 446		Reparatur nur empfehlenswert bei Pumpengehäuse mit 7 Schrauben
12	Pumpe 0,270kW 8/0; 200V/1/60HZ	31 02 447		Reparatur nur empfehlenswert bei Pumpengehäuse mit 7 Schrauben
12.1	Kondensator; 5 MIKRO F	31 13 099		
12.2	Rundschnur zu UP60; D=78 X 3; SHOR 50-55;	40 04 023		
12.3	Pumpenlaufrad; FÜR UP60/UP30 MIT 50HZ	31 02 466		50 Hz
12.3	Pumpenlaufrad kpl. montiert; FÜR UP60 MIT 60HZ	31 02 587		60 Hz
12.4	Pumpengehäuse zu UP60; D=80,5MM	31 02 519		
12.5	Schraube zu Pumpengehäuse UP60	31 01 118	7	
13	Sechskantschraube; M6 X 16; A70	20 01 306		
14	Scheibe; D6,4 X D12,5 X 1,6	22 01 302		
15	Sechskantmutter; M6	21 01 304		
16	Schutzblech kpl.	80002255		inkl. Pos. 16.1 – 16.2
16.1	Sechskantschraube; M6 X 16; A70	20 01 306		
16.2	Federring; B6	23 03 300		



GS 640-650 65005038-01

## GS 640 / GS 650

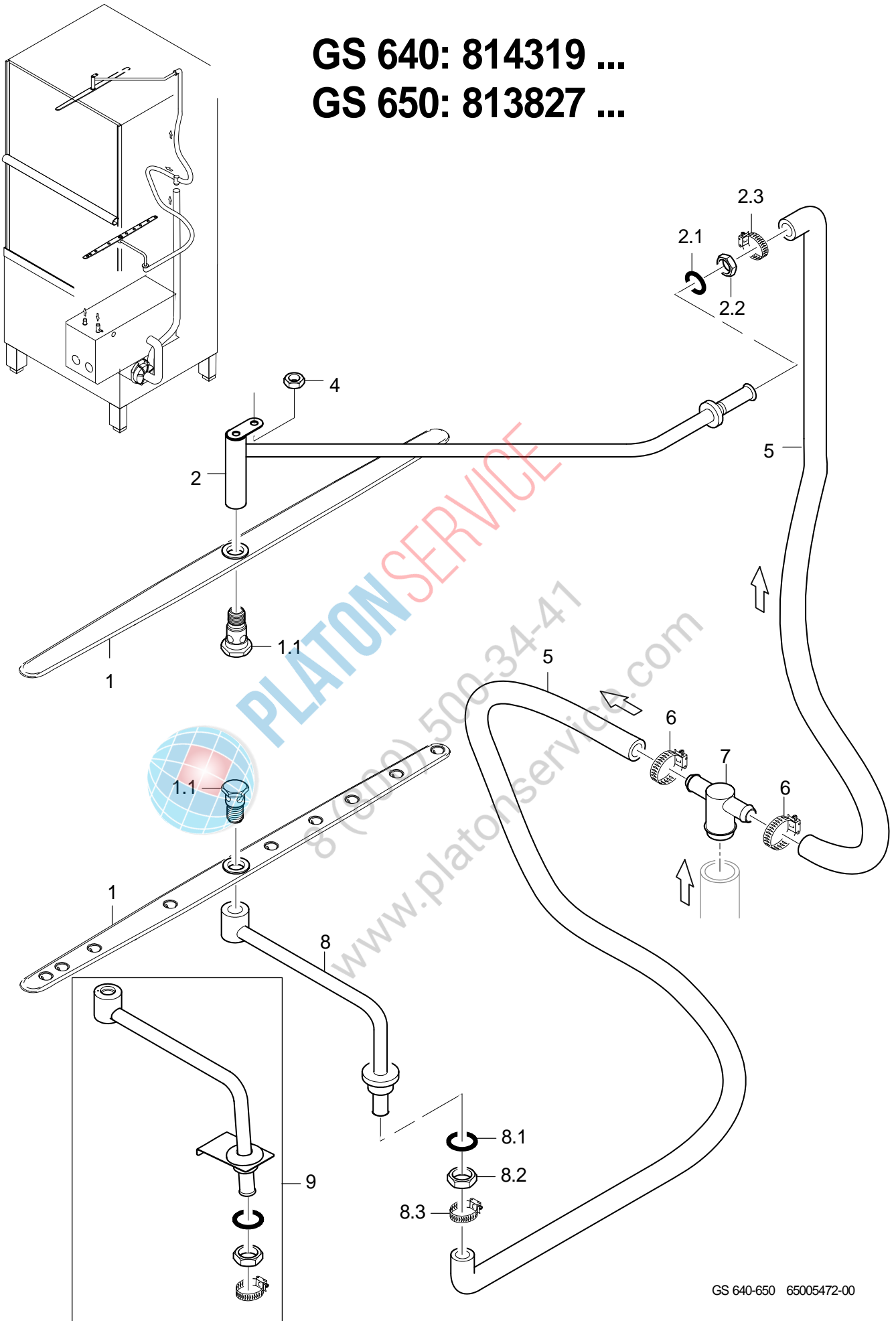
Nachspülsystem GS 640: ...814 318; GS 650: ...813 826

Pos.	Bezeichnung	Teile-Nr.	St.	Bemerkung
1	Winkel; 1,0 X 20 X 58	65003117		
2	Scheibe; D5,3 X D12 X 0,8	22 02 313		
3	Sechskantmutter; M5	21 05 302		
4	Nachspülverteiler oben	65000032		inkl. Pos. 4.1 - 4.4
4.1	Gewindestift; M11 X 1,0 X 20	20 30 503		
4.2	O-Ring; 16 X 2,5	27 07 001		
4.3	Sechskantmutter; G 3/8" X 5,5; SW22	30 09 200		
4.4	Schlauchselle; D12-22 X 9	28 02 105		
5	Schlauchbogen 90Grad; DN12,5X4,0;45X880	62001434		
6	Schlauchselle; D12-22 X 9	28 02 105		
7	T-Stück; D25 X D14,5 X 14,5	62001329		
8	Industrieschlauch; DN13 X 3,5	40 02 035		810 mm; Meterware
9	Dreharmhalter kpl.	65004811		inkl. Pos. 9.1 - 9.3
9.1	O-Ring; 20 X 3,5	27 07 040		
9.2	Sechskantmutter; G 1/2" X 8,0; SW27	30 09 201		
9.3	Schlauchselle; D12-22 X 9	28 02 105		
10	Set Dreharm Nachspülen; 9 DÜSEN	65005499		inkl. Pos. 10.1
10.1	Schraubkappe; M10 X D7,8 X D24	61005681		
11	Nachspüleleitung kpl.	65004011	2	1. Düse 30mm von vorne
11	Nachspüleleitung kpl.	65004012	2	1. Düse 120mm von vorne
11.1	Düsenkappe; D14,6 X 21	65002765	3	
11.2	Düsendraller; D8 X 18,8	65002764	3	
11.3	Gewindestift; M9 X 40	20 30 502		
11.4	Überwurfmutter; G 3/8" X D10,2; SW22	29 07 200		
11.5	Klemmring; D10,2	29 07 500		
12	Flachstrahldüse Gr.5; D11,2 X 10	62002820	9	
13	Überwurfmutter; M14 X D9,1; D17	62002812	9	



8 (800) 500 41  
www.platonservice.com

**GS 640: 814319 ...**  
**GS 650: 813827 ...**



## GS 640 / GS 650

Nachspülsystem GS 640: 814 319...; GS 650: 813 827...

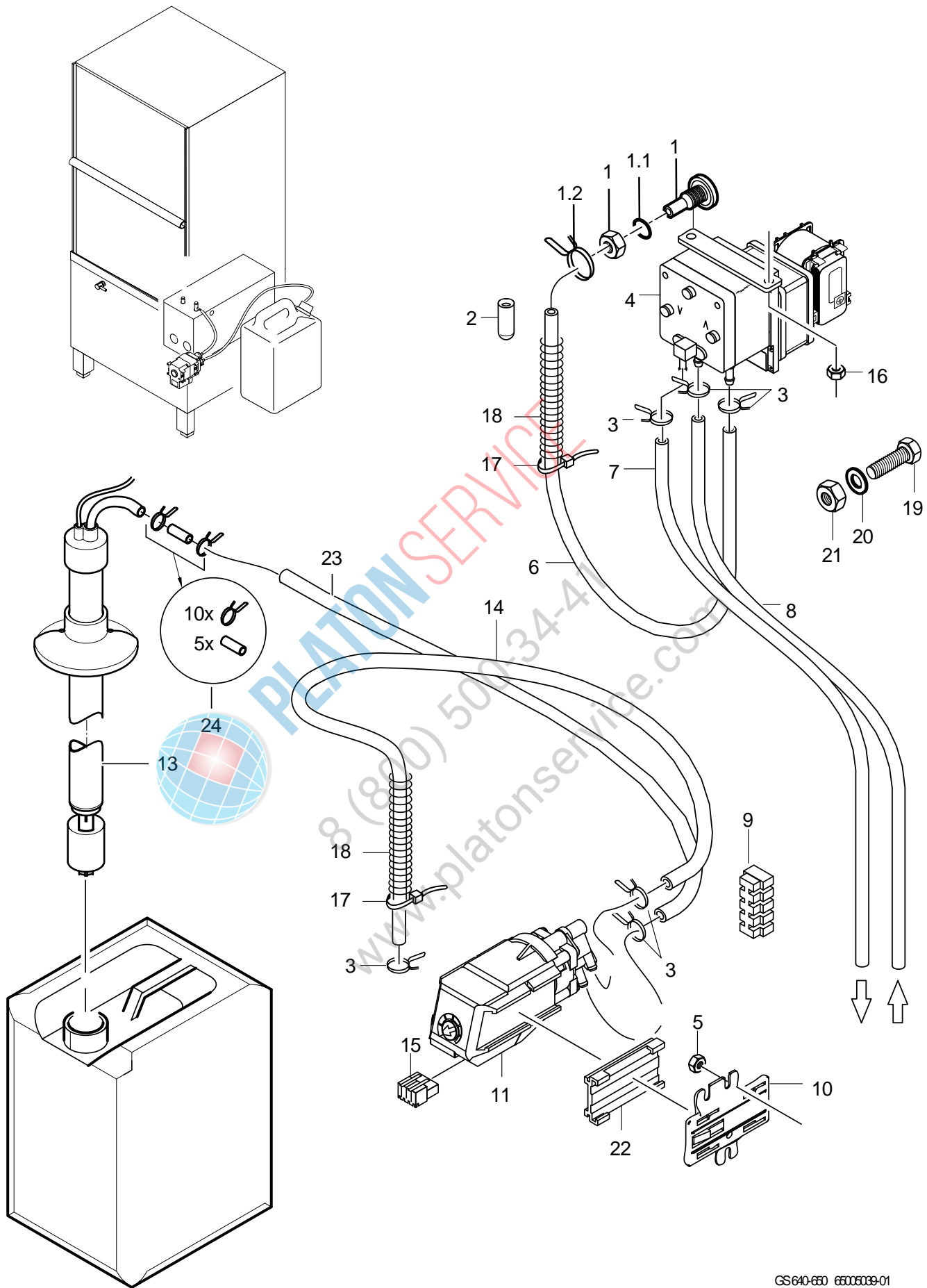
Pos.	Bezeichnung	Teile-Nr.	St.	Bemerkung
1	Set Drearm Nachspülen; 9 DÜSEN	65005462	2	inkl. Pos. 1.1
1.1	Dreharmschraube; M12 X 36; SW19	60004123		
2	Nachspülverteiler oben kpl.	65005465		inkl. Pos. 2.1 – 2.3
2.1	O-Ring; 16 X 2,5	27 07 001		
2.2	Sechskantmutter; G 3/8" X 5,5; SW22	30 09 200		
2.3	Schlauchselle; D12-22 X 9	28 02 105		
4	Sechskantmutter; M5	21 05 302		
5	Schlauchbogen 90Grad; DN12,5X4,0;45X880	62001434	2	
6	Schlauchselle; D12-22 X 9	28 02 105	2	
7	T-Stück; D25 X D14,5 X 14,5	62001329		
8	Dreharmhalter kpl.	65005461		ab Masch.Nr.: 828 455
8.1	O-Ring; 20 X 3,5	27 07 040		
8.2	Sechskantmutter; G 1/2" X 8,0; SW27	30 09 201		
8.3	Schlauchselle; D12-22 X 9	28 02 105		
9	Set Verdrehsich. Dreharmhalter	65005560		bis Masch.Nr.: 828 454



PLATON SERVICE

8 (800) 500-34-41

www.platonservice.com

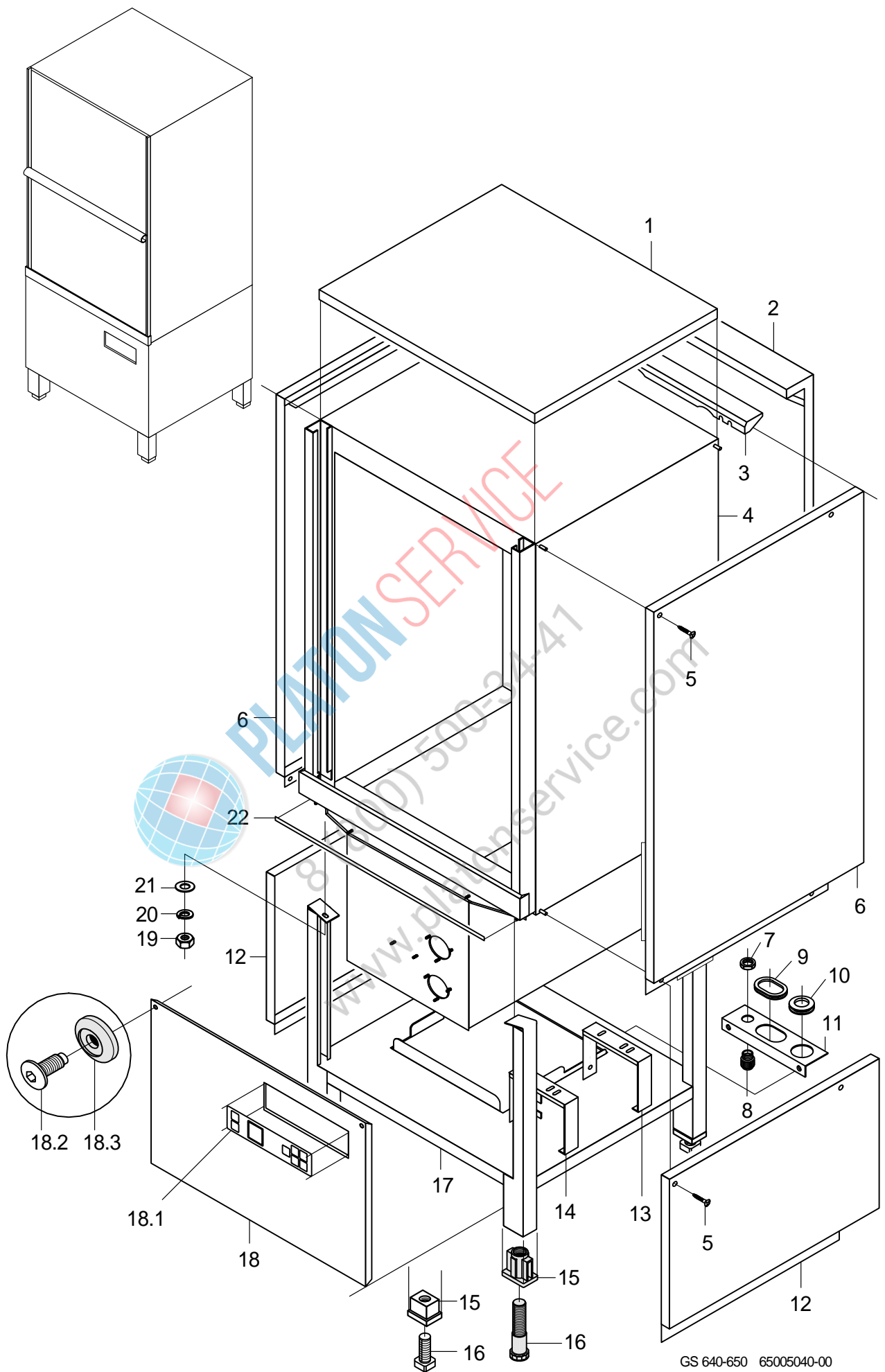


GS640-650 65005039-01

## GS 640 / GS 650

### Dosierung

Pos.	Bezeichnung	Teile-Nr.	St.	Bemerkung
1	Kit Eindosiernippel; M10 X 29; SW5	61005883		inkl. Pos. 1.1 - 1.2
1.1	O-Ring; 10 X 2,5	27 07 030		
1.2	Drahtschlauchklemme; D8,6 X 1	28 02 348		
2	Endkappe; D5,7 X 25,4	35 06 180		
3	Drahtschlauchklemme; D8,6 X 1	28 02 348		
4	Dosierpumpe Rein.ESP166 - 50Hz; 230V/50HZ	30000027		Enthält alle Teile für den nachträglichen Einbau als Reinigerdosiergerät
4	Dosierpumpe Reiniger ESP166; 200V/60HZ	80002900		Enthält alle Teile für den nachträglichen Einbau als Reinigerdosiergerät
5	Sechskantmutter; M4	21 05 300		
6	Schlauch; DN5 X 1,5	40 01 024		500 mm; Meterware
7	Schlauch; DN5 X 1,5	40 01 024		1000 mm; Meterware
8	Schlauch; DN5 X 1,5	40 01 024		3500 mm; Meterware
9	Lüsterklemme; 5-POLIG; 6QMM; 56,5LG	31 09 230		
10	Halter; 75 X 82,5	80002906		
11	Kit Austausch ELT10	55 28 278		bis WPS 002
11	Kit Fluidos DB "Klarspüler"; 115-240V/50-60HZ	31 02 598		ab WPS 003
13	Kit Sauglanze SD 425 für Klarspüler	30000011		
14	Schlauch; DN5 X 1,5	40 01 024		700 mm; Meterware
15	Macromodul Stecker; RAST5;4-POLIG UNCOD.	31 12 094		
16	Sperrzahnmutter; M4	21 01 313	2	
17	Kabelbinder; 100 X 2,5	31 20 014	2	
18	Feder; D0,8 X D110 X 280	62002419		
19	Sechskantschraube; M10 X 16; A70	20 01 352		
20	Dichtung; D10 X D18 X 1,5	27 03 003		
21	Sechskantmutter; M10	21 05 308		
22	Adapter; 11,4 X 33,5 X 57,5	80003775		
23	Schlauch; DN5 X 1,5	40 01 027		1000 mm; Meterware
24	Kit Dosierschlauchverbindung (5 St)	30000012		
o.P.	Set Entschäumerdosierung ELT20	55 28 277		bis WPS 002
o.P.	Kit Entschäumerdosierung Fluidos	55 28 280		ab WPS 003



GS 640-650 65005040-00



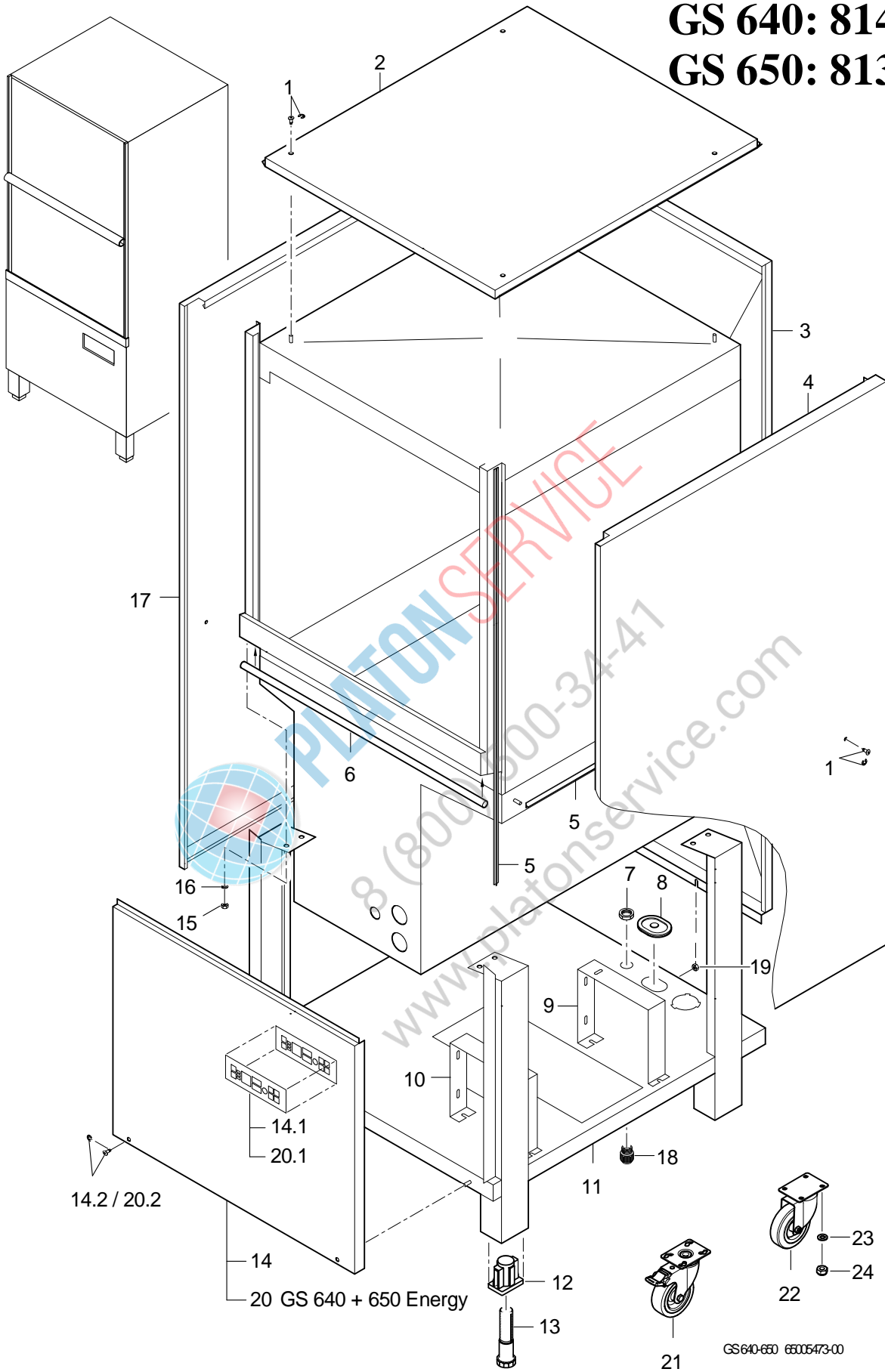
## GS 640 / GS 650

Untergestell, Behälter und Verkleidung GS 640: ...814 318; GS 650: ...813 826

Pos.	Bezeichnung	Teile-Nr.	St.	Bemerkung
1	Verkleidungsblech Decke; 1,0 X 761,5 X 771	65004646		
2	Verkleidung Rückwand kpl.	65004661		GS 640
2	Verkleidung Rückwand kpl.	65004656		GS 650
3	Winkel; 1,5 X 69,65 X 684,5	65004744		
4	Gehäuse kpl.	65004993		GS 640
4	Gehäuse kpl.	65004994		GS 650
5	Becherschraube mit Sicherungsr.; M5 X 15	70005097	8	
6	Verkleidung oben; 1,0 X 890 X 936	65004650	2	GS 640
6	Verkleidung oben; 1,0 X 890 X 1106	65004610	2	GS 650
7	Sechskantmutter; PG29	31 10 047		
7	Reduzierring; PG29/PG21	31 10 091		
8	Kabelverschraubung; PG21; 10-18 MM; IP68	31 10 070		
8	Kabelverschraubung; PG29; 16-25 MM; IP68	31 10 123		
9	Membrantülle; 6,0 X 58 X 76; D17	61004891		
10	Membrantülle; 6,0 X D57 X D73; D40	61004889		
11	Winkel; 1,0 X 111 X 307	65004988		
12	Verkleidung unten kpl.	65004547	2	
13	Halter; 1,5 X 67 X 559	65004070		
14	Halter kpl.	65004618		
15	Gewindeeinsatz; G 3/4"; 42 X 62 X 50	35 01 063	4	bis Masch.Nr.: 443 253
15	Gewindeeinsatz; RD26 X 1/8; 39 X 59 X 85	61004787		ab Masch.Nr.: 443 254
16	Fussstollen; G 3/4"; 32 X 32 X 100	35 01 064	4	bis Masch.Nr.: 443 253
16	Fussstollen; RD26 X 1/8; SW40 X 135	61004786		ab Masch.Nr.: 443 254
17	Stützrahmen kpl.	65005024		
18	Verkleidung vorn mit Bedienfolie	65005059		bis Masch.Nr.: 804 363
18	Verkleidung vorn mit Bedienfolie	65005259		ab Masch.Nr.: 804 364
18.1	Schild "Bedienfeld"; 0,175 X 50 X 180	31 24 223		
18.2	Becherschraube mit Sicherungsr.; M5 X 15	70005097	2	
18.3	Scheibe; D7,2 X D26 X 5,14	70003135	2	blau
19	Sechskantmutter; M8	21 01 305		
20	Federring; B8	23 03 301		
21	Scheibe; D8,4 X D17 X 1,6	22 01 303		
22	Dichtungsprofil; 1,0 - 2,0MM	40 04 006		716 mm; Meterware
o.P.	Silikon-Kleber Elastosil E43; 90 ML	34 03 012		für Profildichtung

**GS 640: 814319 ...**

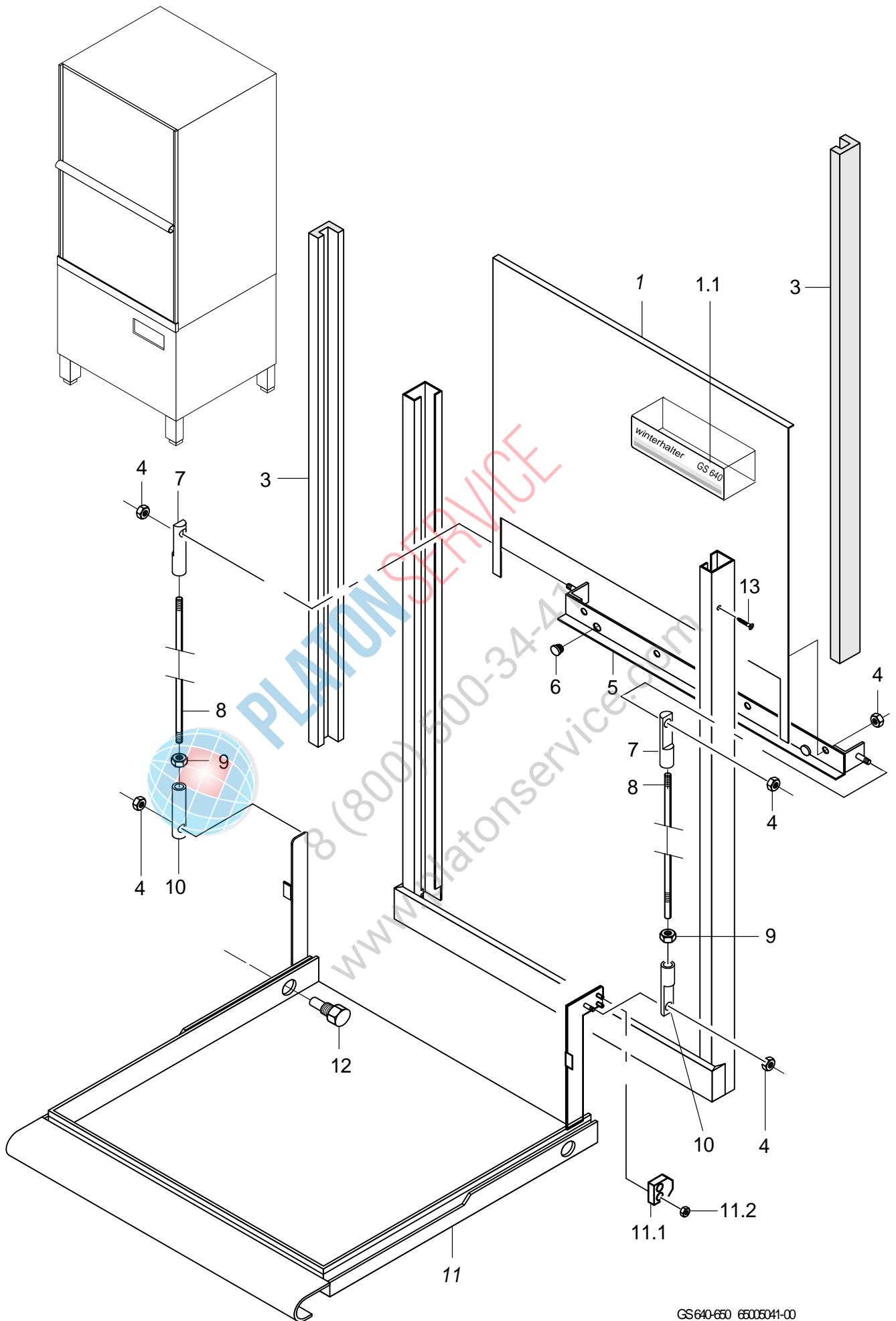
**GS 650: 813827 ...**



## GS 640 / GS 650

Untergestell, Behälter und Verkleidung GS 640: 814 319...; GS 650: 813 827...

Pos.	Bezeichnung	Teile-Nr.	St.	Bemerkung
1	Mutter mit Sicherungsring	65005475	10	
2	Verkleidungsblech Decke; 0,8 X 752,5 X 844,75	65005604		
2	Verkleidung kpl.	80003866		GS 640 + GS 650 Energy
3	Rückwand kpl.	65005536		GS 640
3	Rückwand kpl.	65005537		GS 650
4	Verkleidung rechts kpl.	65005417		GS 640
4	Verkleidung rechts kpl.	65005334		GS 650
5	Dichtungsprofil; 6,0 X 12 X 1100	65005446	2	
6	Profildichtung; D15	40 04 020		720mm; Meterware
7	Sechskantmutter; PG29	31 10 047		
8	Membrantülle; 6,0 X 58 X 76; D17	61004891		
9	Boilerauflage; 1,5 X 50 X 619	65005132		
10	Boilerauflage; 1,5 X 128,5 X 629	65005130		
11	Stützrahmen kpl.	65005364		
12	Gewindeeinsatz; RD26 X 1/8;39 X 59 X85	61004787		
13	Fussstollen; RD26 X 1/8; SW40 X 135	61004786		
14	Verkleidung vorn mit Bedienfolie	65005464		
14.1	Schild "Bedienfeld"; 0,175 X 50 X 180	31 24 223		
14.2	Mutter mit Sicherungsring	65005475	2	
15	Sechskantmutter; M8	21 01 305	8	
16	Federring; B8	23 03 301	8	
17	Kit Verkleidung links	30000336		GS 640
17	Kit Verkleidung links	30000335		GS 650
18	Kabelverschraubung; PG21; 10-18 MM; IP68	31 10 070		
18	Kabelverschraubung; PG29; 16-25 MM; IP68	31 10 123		
19	Sperrzahnmutter; M5	21 01 310	2	
20	Verkleidung vorn m.Bedienfolie	65005589		GS 640 + GS 650 Energy
20.1	Schild "Bedienfeld Energy"; 0,175 X 50 X 180	31 24 281		
20.2	Mutter mit Sicherungsring	65005475		
21	Lenkrolle mit Totalfeststeller; D100	28 01 057	2	
22	Lenkrolle ohne Feststeller; D100	28 01 056	2	
23	Scheibe; D6,4 X D12,5 X 1,6	22 01 302	16	
24	Sechskantmutter; M6	21 05 304	16	



GS 640-650 65005041-00

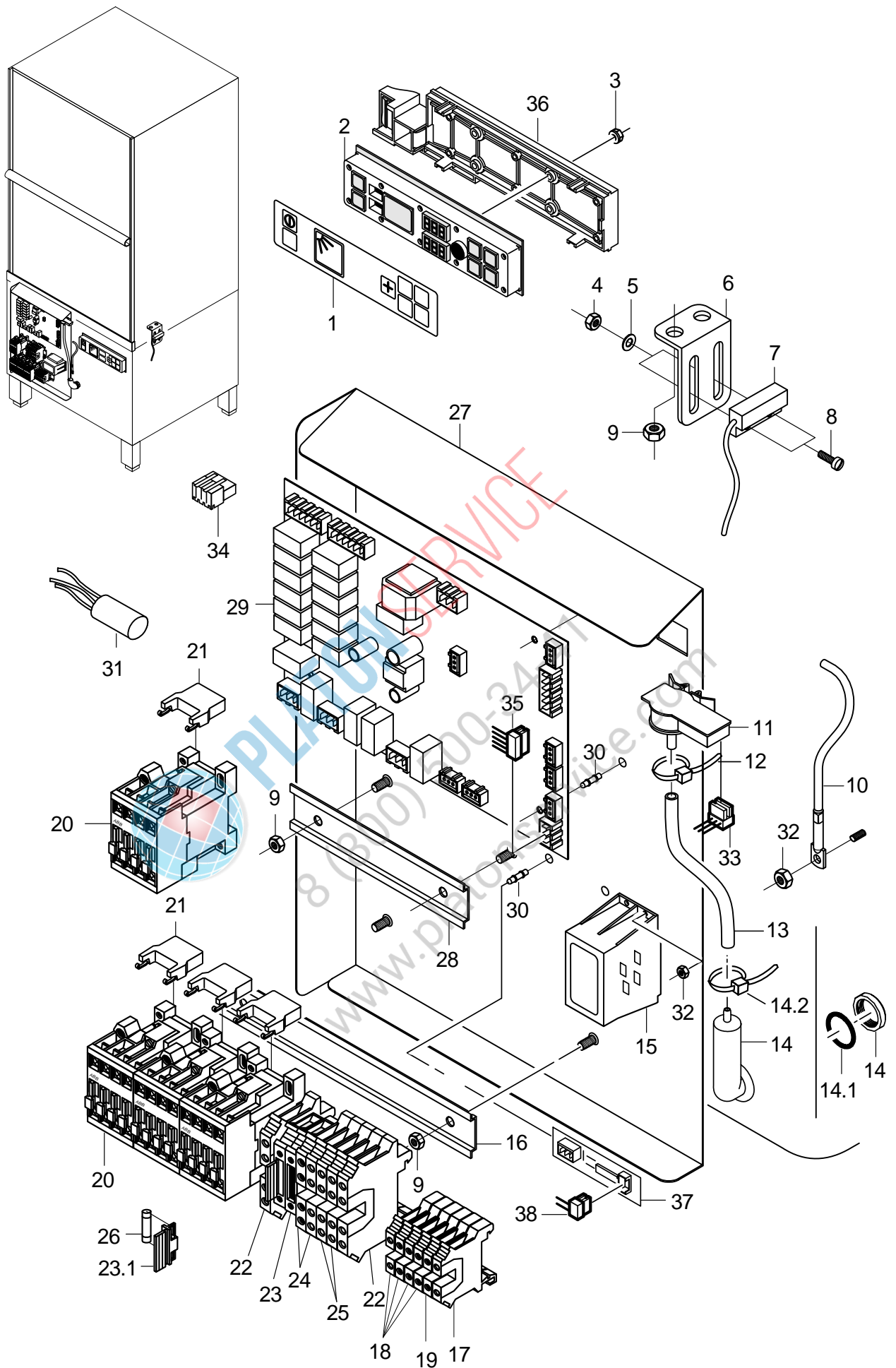
## GS 640 / GS 650

### Tür

Pos.	Bezeichnung	Teile-Nr.	St.	Bemerkung
1	Hubtür kpl.	65005552		GS 640
1.1	Schild "Winterhalter GS640"; 0,175 X 35 X 126	65005572		
1	Hubtür kpl.	65005553		GS 650
1.1	Schild "Winterhalter GS650"; 0,175 X 35 X 126	65005573		
3	Führungsprofil; 33,75 X 39 X 745	65004668	2	GS 640
3	Führungsprofil; 33,75 X 39 X 915	65004448	2	GS 650
4	Sechskantmutter; M6	21 05 304		
5	Einhängeschiene kpl.	65003970		
6	Druckknopfpufer; D13 X 8,5 HOCH	40 06 015	2	
7	Einstellkopf; M8 LH; D12 X 53	65001617	2	Linksgewinde
8	Türschubstange; D8 X 375	65004216	2	GS 640
8	Türschubstange; D8 X 504	65004184	2	GS 650
9	Sechskantmutter; M8	21 01 305		
10	Einstellkopf; M8 RH; D12 X 53	65001616	2	
11	Klapptür kpl.	65004037		GS 640
11	Klapptür kpl.	65003963		GS 650
11.1	Set Magnethalter	55 28 291		inkl. Magnet
11.2	Sechskantmutter; M5	21 05 302	2	
12	Lagerbolzen; SW15 X 26	65001537	2	
13	Blechschraube; ST 2,9 X 13	20 20 302		



PLATON SERVICE  
8 (800) 500-34-41  
www.platonservice.com



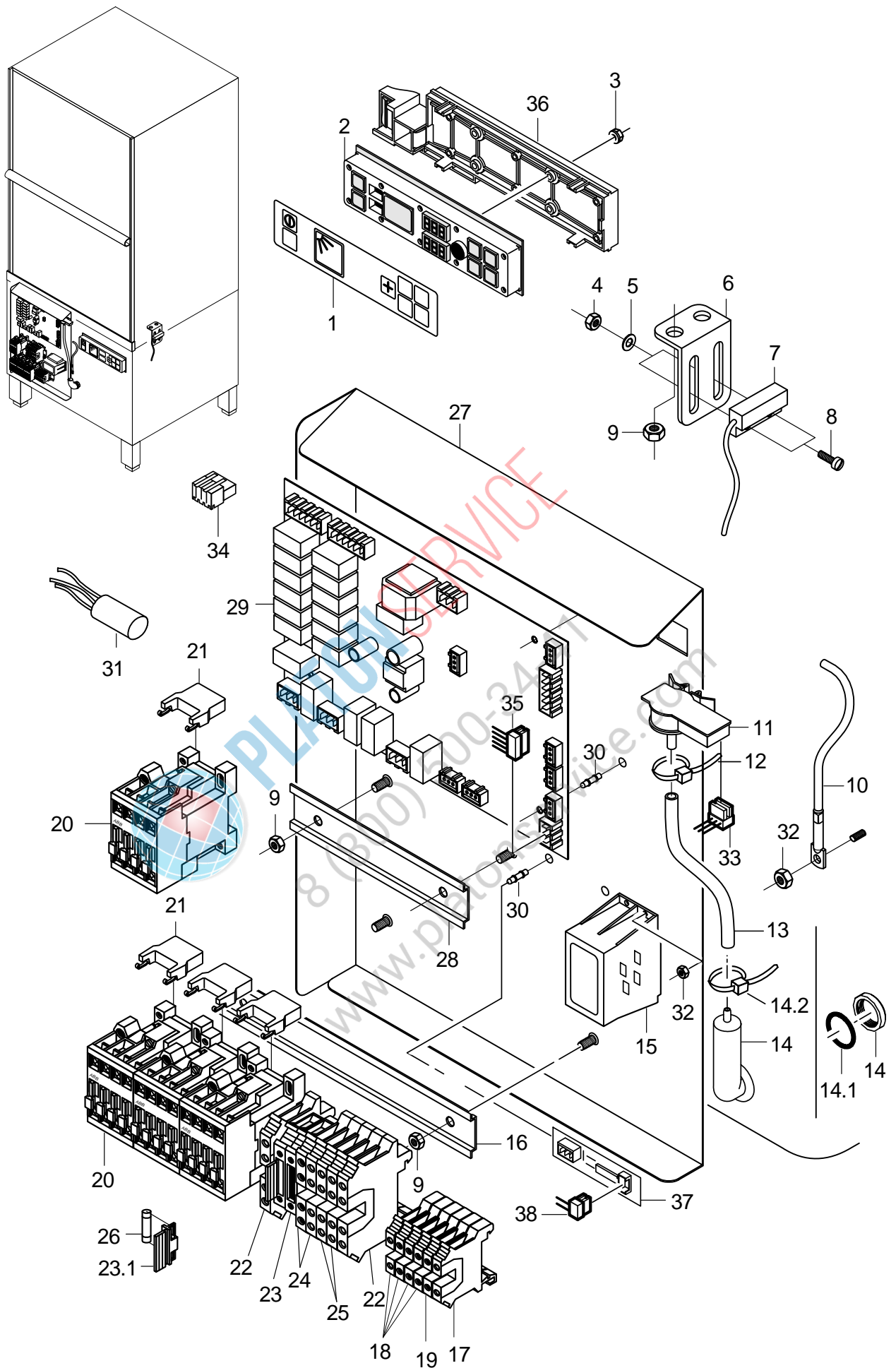
GS640-650 65005042-00

## GS 640 / GS 650

### Elektroteile

Pos.	Bezeichnung	Teile-Nr.	St.	Bemerkung
1	Schild "Bedienfeld"; 0,175 X 50 X 180	31 24 223		
2	Bedienfeld; 25 X 55 X 210	31 24 222		
3	Mutter mit Softpush; M3, SW7, MAX. 160 NM	31 13 116	10	bis Masch.Nr.: 804 363
3	Kombimutter; M3	21 01 312	4	ab Masch.Nr.: 804 364
4	Sechskantmutter; M4	21 05 300		
5	Scheibe; D4,3 X D12 X 1,0	22 05 300		
6	Winkel; 0,8 X 32 X 41,3	62003393		
7	Magnetschalter; 32 X 14,9 X 6,9;1000LG	31 24 224		
8	Zylinderschraube; M4 X 12	20 09 312		
9	Sechskantmutter; M5	21 05 302		
10	Kit Thermosensor 1000mm	80003803		mit Wärmeleitfolie
11	Drucktransmitter; 0-30MBAR;5VDC/0,5-3,5V	31 26 044		
12	Kabelbinder; 100 X 2,5	31 20 175		
13	Schlauch; DN5 X 1,5	40 01 024		210 mm; Meterware
14	Set Windkessel	60003525		inkl. Pos. 14.1 – 14.2
14.1	Kit O-Ringe	30000196		
14.2	Kabelbinder; 100 X 2,5	31 20 175		
15	Transformator; 230V/1/50HZ	31 15 020		
16	Aufschnappschiene; 7,5 X 35 X 230	65004603		
17	Twin-Klemme UK 10-Twin-PE	31 09 224		
18	Twin-Klemme grau	31 09 222	4	
19	Twin-Klemme blau	31 09 223		
20	Schütz A16:3S:1Ö; 230V/50-60HZ; 7,5KW	31 04 162	4	
20	Schütz A16:3S:1Ö; 200V/50-60HZ; 7,5KW	31 04 163	4	Japan
21	RC-Glied; 250V	31 13 166	4	
22	Doppelklemme UDK 4-PE	31 09 153		
23	Universalsicherungsklemme	31 09 063	2	inkl. Pos. 23.1
23.1	Sicherungsstecker	31 09 072		
24	Doppelklemme UDK 4	31 09 151	2	
25	Doppelklemme UDK 4 BU	31 09 152	2	
26	Feinsicherung mittelträg; 250V; 4,0A; 5 X 20	31 11 123	2	nachrüstbar
27	Montageplatte kpl.	65004919		
28	Aufschnappschiene; 7,5 X 35 X 160	65004929		
29	Kit Programmsteuerung WPS Max.; 180-265V; 50/60HZ	31 05 139		
30	Abstandhalter; 18,70MM LANG	31 13 115	6	
o.P.	Demontagewerkzeug WPS	31 20 170		
31	Funkentstörkondensator; 0,27MF + 2 X 27000PF	31 13 078		
32	Sperrzahnmutter; M5	21 01 310	2	
33	Kabel Drucktransmitter	65005010		
34	Macromodul Stecker; RAST5; 2-POLIG; UNCOD.	31 12 091		
34	Macromodul Stecker; RAST5;3-POLIG UNCOD.	31 12 093		
34	Macromodul Stecker; RAST5;4-POLIG UNCOD.	31 12 094		
34	Macromodul Stecker; RAST2,5;3-POLIG UNCOD.	31 12 095		
34	Macromodul Stecker; RAST2,5;5-POLIG UNCOD.	31 12 096		

Fehlende Positionen siehe nächste Seite



GS640-650 65005042-00



## GS 640 / GS 650

### Elektroteile

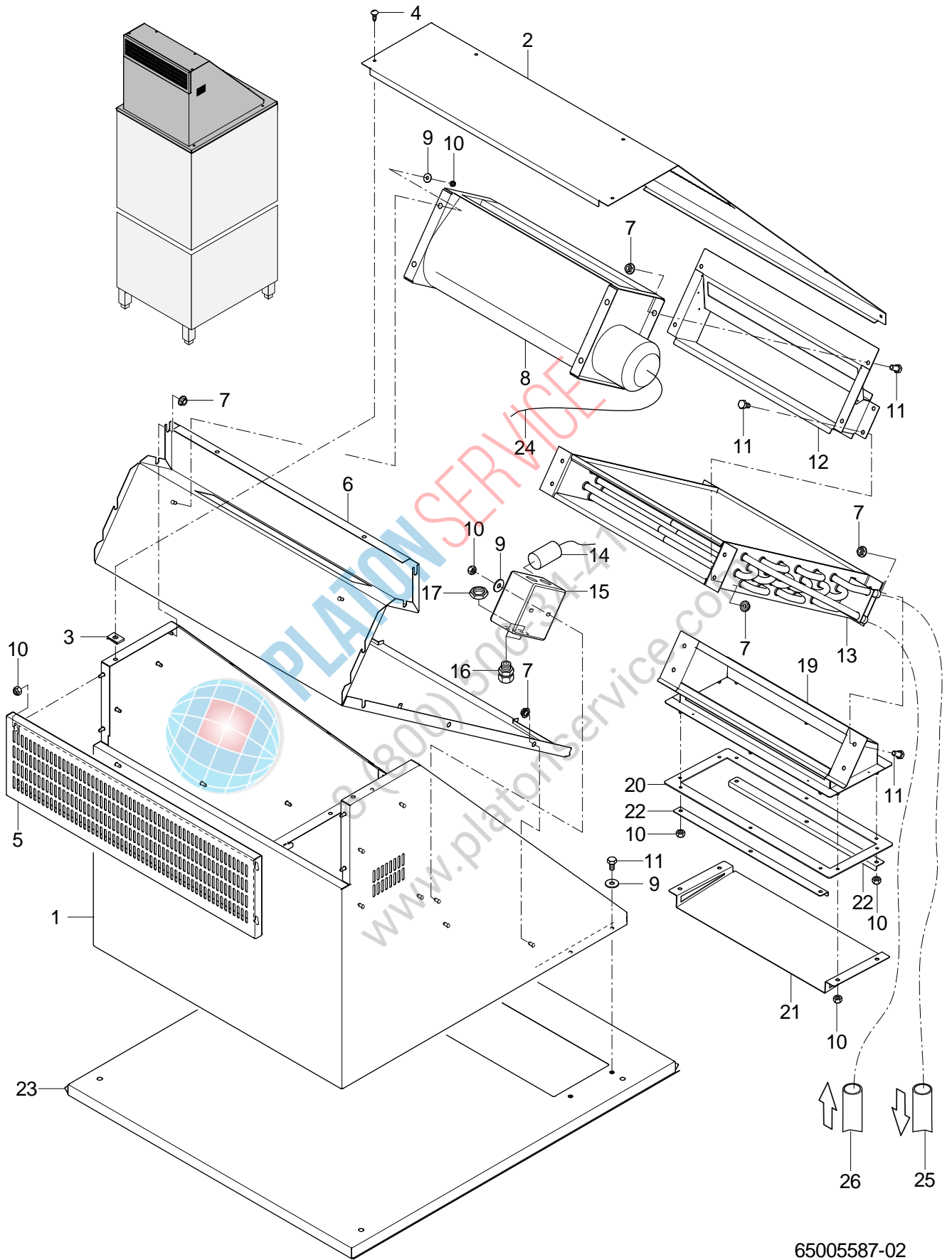
Pos.	Bezeichnung	Teile-Nr.	St.	Bemerkung
35	Set Buskabel	65005466		
36	Displayträger	60003350		ab Masch.Nr.: 804 364
37	Niveausensor Elektronik; 12V; 7MA; 80 X 20 MM	31 13 164		GS 640: ab Masch.Nr. 814 319
37	Niveausensor Elektronik; 12V; 7MA; 80 X 20 MM	31 13 164		GS 650: ab Masch.Nr. 813 827
38	Kabel Niveausensor; 2 X 0,34QMM	60003175		GS 640: ab Masch.Nr. 814 319
38	Kabel Niveausensor; 2 X 0,34QMM	60003175		GS 650: ab Masch.Nr. 813 827
<b>o.P.</b>	Drahtsatz Steuerung; 0,75QMM	65005016		



PLATON SERVICE

8 (800) 500-34-41

www.platonservice.com



65005587-02

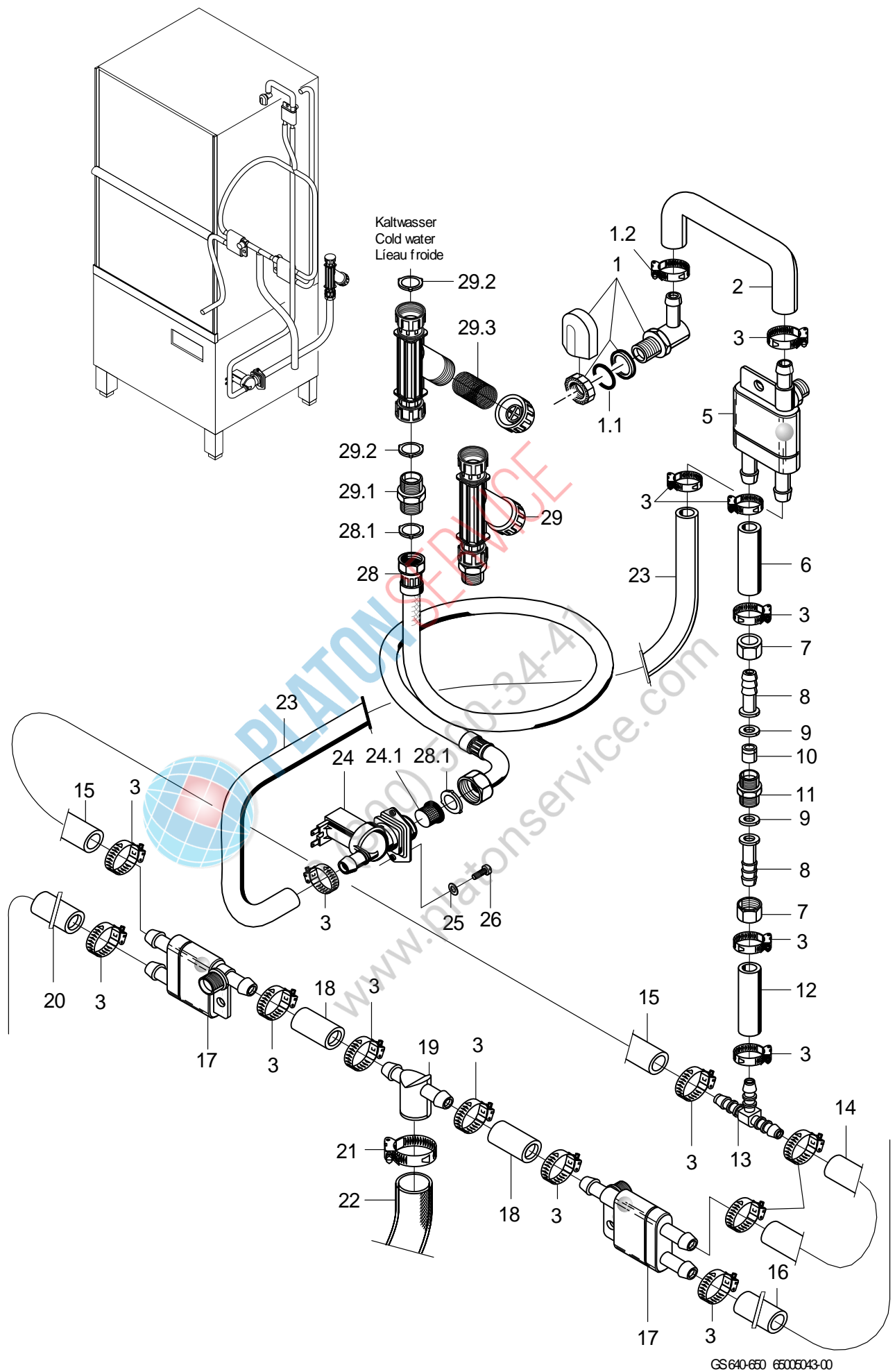
## GS 640 / GS 650

### Wrasenabsaugung GS 640 + GS 650 Energy

Pos.	Bezeichnung	Teile-Nr.	St.	Bemerkung
1	Verkleidung kpl.	80003691		
2	Abdeckung; 1,0 X 594,5 X 962,1	80003698		
3	Blechmutter; B 3,9	21 17 301	10	
4	Blechschaube; ST 3,9 X 13	20 20 310	10	
5	Blende; 1,25 X 225,9 X 659,9	80003635		
6	Wrasenabweisblech kpl.	80003709		
7	Sperrzahnmutter; M5	21 01 310	12	
8	Querstromgebläse; 200-240V/50-60HZ; IP44	31 17 033		
9	Scheibe; D5,3 X D15 X 1,2	22 05 301	14	
10	Sechskantmutter; M5	21 05 302	24	
11	Sechskantschraube; M5 X 12; A70	20 01 323		
12	Stutzen kpl.	80003435		
13	Wärmetauscher Kupfer	80003791		Kupfer
13	Wärmetauscher Edelstahl	80003792		Edelstahl
14	Kondensator; 1,5 MICRO F / 400V	31 13 032		
15	Reihenklemmkasten 10-pol.; 57 X 94 X 94;IP54;4QMM	31 18 087		
16	Kabelverschraubung; M16 X 1,5;5-10MM;IP68	31 10 151	2	
17	Sechskantmutter; M16 X 1,5 X 5,0; SW22	31 10 161	2	
19	Stutzen kpl.	80003697		
20	Dichtung; 2,0 X 155 X 400	80003609		
21	Abdeckung; 1,25 X 140 X 440,6	80003611		
22	Winkel; 1,25 X 27,3 X 355	80003610		
23	Verkleidung kpl.	80003866		
24	Kabel Lüfter Energy; 3 G 7,5QMM, 4750 LG	65005571		
25	Industrieschlauch; DN13 X 3,5	40 02 035		1200 mm; Meterware
26	Schlauchkrümmer; DN12,5 X 4,0	40 03 051		anpassen



PLATON SERVICE  
8 (800) 500 47-47  
www.platonservice.com

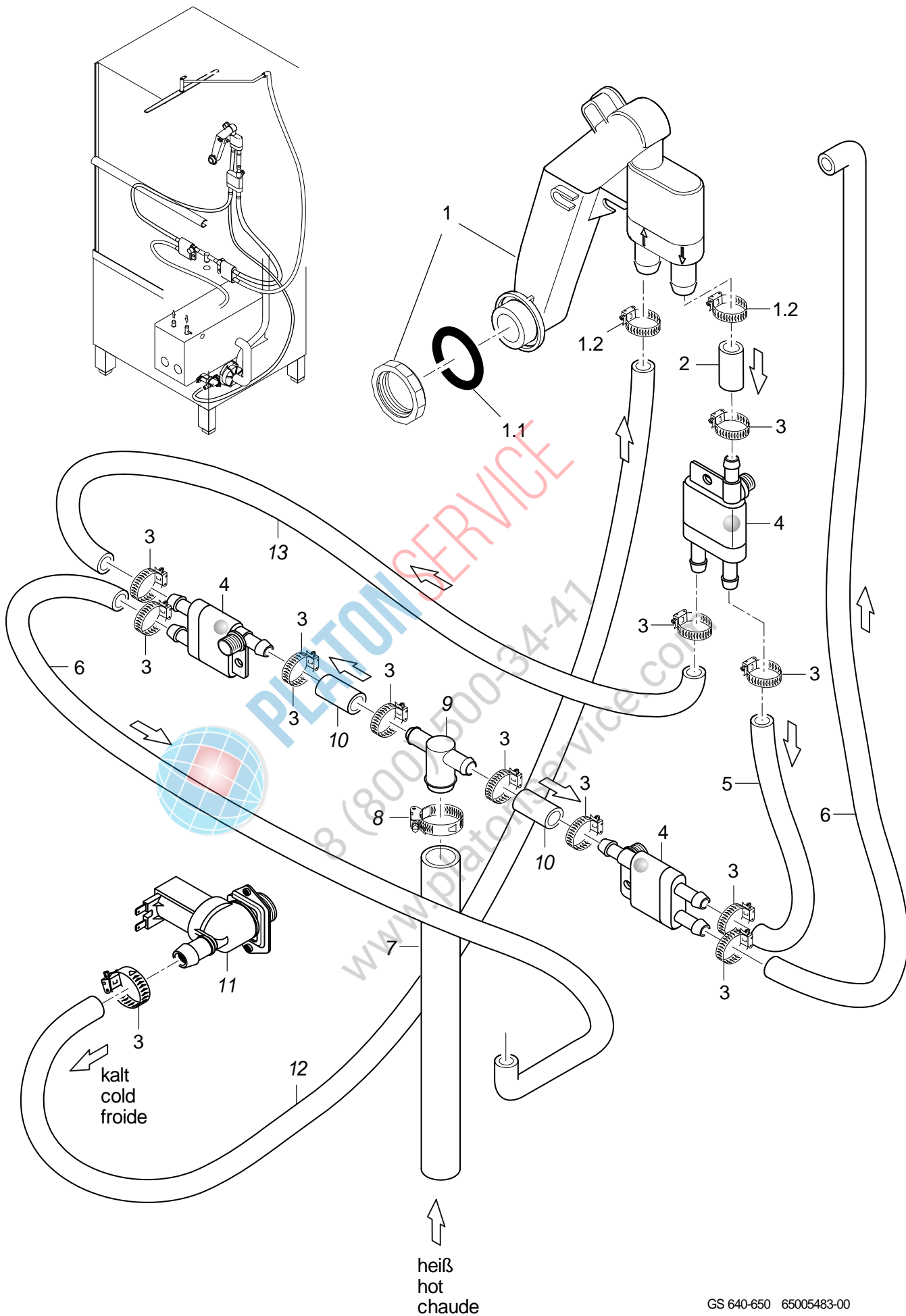


GS 640-650 65005043-00

## GS 640 / GS 650

Kaltwasser Vorspülung (Option) GS 640: ...814 318; GS 650: ...813 826

Pos.	Bezeichnung	Teile-Nr.	St.	Bemerkung
1	Set Wassereinlauf kpl. 3-tlg.	55 31 007		inkl. Pos. 1.1 - 1.2
1.1	Dichtung; D21 X D28 X 2,0	27 09 011		ersetzt durch 55 31 007
1.1	Dichtung; D20,5 X D28,5 X 2,0	27 01 002		ersetzt durch 55 31 007
1.1	O-Ring; 20 X 3	27 07 031		
1.2	Schlauchschele; D12-22 X 9	28 02 105		
2	Schlauchkrümmer; DN13 X 4,0	40 03 053		
3	Schlauchschele; D12-22 X 9	28 02 105		
5	Rücksaugverhinderer oben; PN6 BEI 60 GRAD C	35 01 193		
6	Industrieschlauch; DN13 X 3,5	40 02 035		55 mm; Meterware
7	Überwurfmutter; G 3/4" X D20,5; SW30	29 07 203		
8	Schlauchstutzen; R 3/4" X 1/2"	60002453		
9	Dichtung; D16 X D24 X 3,0	80002241		
10	Rückflussverhinderer; DW 20	29 01 512		
11	Doppelnippel; G 3/4" X 26; SW27	30 11 207		
12	Industrieschlauch; DN13 X 3,5	40 02 035		55 mm; Meterware GS 640
12	Industrieschlauch; DN13 X 3,5	40 02 035		225 mm; Meterware GS 650
13	T-Schlauchstutzen; D15 X D15 X D15	70010598		
14	Industrieschlauch; DN13 X 3,5	40 02 035		310 mm; Meterware
15	Industrieschlauch; DN13 X 3,5	40 02 035		650 mm; Meterware
16	Schlauchbogen 90Grad; DN12,5X4,0;45X880	62001434		anpassen
17	Rücksaugverhinderer oben; PN6 BEI 60 GRAD C	35 01 193	2	
18	Industrieschlauch; DN13 X 3,5	40 02 035		45 mm; Meterware
19	T-Stück; D25 X D14,5 X 14,5	62001329		
20	Industrieschlauch; DN13 X 3,5	40 02 035		810 mm; Meterware
21	Schlauchschele; D24-44 X 12	28 02 309		
22	Schlauchkrümmer; DN25 X 4,0	65004182		
22	Industrieschlauch; DN25,4 X 4,4	40 01 023		Boiler druckunabhängig
23	Industrieschlauch; DN13 X 3,5	40 02 035		2100 mm; Meterware GS 640
23	Industrieschlauch; DN13 X 3,5	40 02 035		2270 mm; Meterware GS 650
24	Magnetventil ohne Mengenregler; 220-240V/50-60HZ	31 06 187		
24	Magnetventil ohne Mengenregler; 180-220V/50-60HZ	31 06 199		Japan
24.1	Sieb Magnetventil	31 06 186		
25	Scheibe; D4,3 X D12 X 1,0	22 05 300		
26	Flachkopfschraube; M4 X 8	20 10 309		
28	Zulaufschlauch; DN13 X 3,5; 2500	40 02 060		inkl. Pos. 28.1
28.1	Dichtung; D16 X D24 X 3,0	80002241	2	
29	Schmutzfänger kpl.; 150 µM	80002153		inkl. Pos. 29.1 - 29.3
29.1	Doppelnippel; G 3/4" X 40; SW30	80002167		
29.2	Dichtung; D16 X D24 X 3,0	80002241	2	
29.3	Schmutzsieb kpl.; D27 X 67 X 150µM	80002728		
o.P.	Set Einbau Kaltwasservorspül.	55 28 286		



GS 640-650 65005483-00

## GS 640 / GS 650

Kaltwasser Vorspülung (Option) GS 640: 814 319...; GS 650: 813 827...

Pos.	Bezeichnung	Teile-Nr.	St.	Bemerkung
1	Set Rücksaugverhinderer	60003846		inkl. Pos. 1.1 - 1.2
1.1	O-Ring; 24 X 3,0	27 07 087		
1.2	Schlauchselle; D12-22 X 9	28 02 105	2	
2	Industrieschlauch; DN13 X 3,5	40 02 035		150 mm; Meterware
3	Schlauchselle; D12-22 X 9	28 02 105		
4	Rücksaugverhinderer oben; PN6 BEI 60 GRAD C	35 01 193		
5	Industrieschlauch; DN13 X 3,5	40 02 035		150 mm; Meterware
6	Schlauchbogen 90Grad; DN12,5X4,0;45X880	62001434		
7	Schlauchbogen 90Grad; DN26X4;333,5X613,5	65005108		
8	Schlauchselle; D24-36 X 12	28 02 111		
9	T-Stück; D25 X D14,5 X 14,5	62001329		
10	Industrieschlauch; DN13 X 3,5	40 02 035		50 mm; Meterware
11	Magnetventil ohne Mengenregler; 220-240V/50-60HZ	31 06 187		
11	Magnetventil ohne Mengenregler; 180-220V/50-60HZ	31 06 199		Japan
12	Industrieschlauch; DN13 X 3,5	40 02 035		2040 mm; Meterware
13	Industrieschlauch; DN13 X 3,5	40 02 035		800 mm; Meterware
<b>o.P.</b>	Set Einbau Kaltwasservorspül.	55 28 286		



PLATON SERVICE  
8 (800) 500-34-41  
www.platonservice.com